

令和5年度 事業報告書



社会福祉法人 愛星福祉会

〒963-0211
福島県郡山市片平町字妙見館1番1

特別養護老人ホーム 星ヶ丘ホーム

電話(024)952-6412 FAX(024)952-6797

星ヶ丘デイサービスセンター

電話(024)952-6836 FAX(024)952-6797

星ヶ丘ホームヘルプサービスセンター

電話(024)951-0782 FAX(024)952-6797

星ヶ丘在宅介護支援センター

(指定居宅介護支援事業所)

電話(024)951-0729 FAX(024)951-0767

片平・喜久田地域包括支援センター

(片平・喜久田指定介護予防支援事業所)

電話(024)962-0354 FAX(024)951-0767

Eメール hoshigaoka@isei.or.jp

〒963-0211 福島県郡山市片平町字峯三天7番地

自立訓練(生活訓練・宿泊型) 北天寮 特定相談支援事業所 星ヶ丘

電話(024)962-7901 FAX(024)962-7903

Eメール hokuten@isei.or.jp

Eメール soudanhoshigaok@isei.or.jp

施設の概要

- (1) 施設の名称 (定員) ■特別養護老人ホーム 星ヶ丘ホーム
(入所定員50人 ショートステイ定員2人)
■星ヶ丘ホームヘルプサービスセンター
■星ヶ丘デイサービスセンター(利用定員1日30名)
■星ヶ丘在宅介護支援センター
◆自立訓練(生活訓練・宿泊型) 北天寮
(入所定員20人 ショートステイ定員2人)
■片平・喜久田地域包括支援センター
◆特定相談支援事業所 星ヶ丘
- (2) 所在地 ■福島県郡山市片平町字妙見館1番1
◆福島県郡山市片平町字峯三天7番地(北天寮)
- (3) 設置主体 社会福祉法人 愛星福祉会
- (4) 敷地面積 ■6,225㎡
◆2,405㎡(北天寮)
- (5) 建物床面積 ■1階 1,788.84㎡ 2階 360.00㎡ 延べ2,148.84㎡
◆1階 494.73㎡(北天寮)
- (6) 構造 ■鉄筋コンクリート造り 2階建て
◆鉄筋コンクリート造り 平屋建て(北天寮)
- (7) 竣工 ■昭和63年3月15日
◆平成12年12月26日
- (8) 事業開始 昭和63年 4月1日 星ヶ丘ホーム
昭和63年10月1日 星ヶ丘デイサービスセンター
平成 2年12月1日 星ヶ丘在宅介護支援センター
平成12年 4月1日 星ヶ丘ホームヘルプサービスセンター
平成13年 1月1日 北天寮
平成18年 4月1日 片平・喜久田地域包括支援センター
令和 2年 2月1日 特定相談支援事業所 星ヶ丘

《基本理念》心の通じ合う明るい施設をめざす

心のこもった「ふれあい」で、生きがいのある明るい施設にすることによって、地域から愛される「おらが施設」を目指します。

【めざす施設像】

1. 明るい施設
2. 整然とした美しい施設
3. 人間関係の温かい施設
4. 生き生きとした施設
5. 個人の尊重・尊厳が保たれる施設
6. 自立支援、権利性が確立された施設

【めざす職員像】

1. 職員としての生きがいを求める職員
 - ・過去「何をして来たか」、現在「何をしているか」、未来「何をしようとしているか」を考える。
2. 出合いを大切にする職員
 - ・一日一日新たな気持ちで接する態度を保持する。
3. 感動と決意を忘れない職員
 - ・理想に燃え、信念と気迫のある、明るくユーモラスのある態度で事にあたる。
4. 励ましあい、助けあう職員
 - ・自己の個性を伸ばし、独創を生かす態度をもつ。
5. 運命を切り開いていく職員
 - ・運命は与えられるものではなく、切り開いていくべきものである。

【行動指針】

1. 福祉専門職としての自覚をもち、旺盛な研究で着実な実践に努める。
 - (1) 福祉職員としての使命感のもとに、利用者に接する。
 - (2) 自主的研修を積極的に推進し、実践的業務力を高める。
 - (3) 職員相互のコミュニケーションを推進させ、共同体制の強化を図る。
 - (4) コンプライアンスの趣旨や理念を理解し、その実現に努める。
2. 職員相互理解のもとに、職員と利用者及び利用者相互の人的触れ合いによって親和感や信頼感を一層深める。
 - (1) 公私の触れ合いを重視して意志の疎通を深めるとともに、話し合う機会や、場を設定し、共通理解に努める。
 - (2) 役割と責任を分担し、互いに助け合い励まし合う協力的な人間関係づくりに努力する。
 - (3) 自分の考えや意見を自由に表現できるようにし、施設に明るく和やかな雰囲気をつくる努力をする。
3. 各領域それぞれの独自の役割と相互の関連をはっきりさせ、調和と統一に努める。
4. お互いの人格を尊重しあい、共に集団に生きる所属観や連帯感の育成に努める。
5. 地域社会や家族との協調を密にし、関係機関との連携を図って相互に協力し合いながら、福祉の向上・充実に努める。

令和5年度 事業計画

<社会福祉法人愛星福社会>

【基本方針】

「笑顔」・「ありがとう」(幸せの追求)

【各部門目標】

●特養

- 自分の中にある「これでいい」ではなく、「こう在りたい」という考えや行動につなげていく
 - (1) 心と身体の健康を保つ。
 - (2) 問題・課題に気づく。
 - (3) “良くなるため”の考えを自分から発信する。

●在宅部門

- 気軽に相談できる、「福祉の相談窓口」になる
- 良くするため対話し行動する、風通しのよい職場にする
- 地域に安心を届け、住民に顔の見える相談窓口を目指す
- アイデアと笑顔あふれる事業所、選ばれる事業所を作る
 - (1) ご機嫌にこだわる。
 - (2) 生き方や価値観の多様性が尊重され、固定観念にとらわれない自分。思いが言えて意見が交わせる安心・安全な職場にする。
 - (3) 事実をありのままとらえ、他人事にせず、課題に向き合える職員。解決のため自ら行動し互いに成長できる職場創りに取り組む。
 - (4) 相互にコミュニケーションを取り、共に学び、成長し、支え合う職場環境をつくる。
 - (5) 不安や悩みを誰もが話せる安心・安全で、一人一人が輝ける職場環境をつくる。
 - (6) 通いの場等へ積極的に出向き住民と顔の見える関係を築く。
 - (7) 他人事にせず、相手を思い、考え、発信し行動する。
 - (8) 利用者様が社会参加を感じられる行事や活動、バリエーション豊かなレクリエーションを企画、展開する。

●障がい福祉部門

- 良くするためにを考えて発信し、行動できるより良い施設を目指す
- 特定相談支援事業所星ヶ丘、星ヶ丘病院と連携・協力しながら利用者を支援する
- 障がい者福祉に関する地域の担い手として、身近な相談窓口を目指す
- 北天寮へ入寮される方の計画相談を積極的に担当し、北天寮と連携・協力しながら、利用者様を支援していく
 - (1) 職員一人ひとりが、自分の考えを発信する職場風土を作る。
 - (2) 既成概念に捉われず、良くするために行動する。
 - (3) 計画的に業務を組み立て、連携・協力しながら取り組める職場を作る。

- (4) 笑顔と感謝:仕事を通して、笑顔と感謝を増やせる職場を作る。
- (5) チームアプローチ:北天寮を中心とした関係機関と連携・協力しながら、利用者に関わる支援の輪を広げ、チームアプローチを強化していく。
- (6) 役割機能の充実:利用者を中心とした支援関係者がチームとして機能するように、相談支援専門員としての役割機能を充実させる。
- (7) 学び・成長:仕事を通して学び、人として・専門職として成長する。また、学びや成長を通して、支援の質を向上させる。

●全事業所共通

- (1) BCP(業務継続計画)の作成
- (2) 第三者評価の検討
- (3) 科学的介護情報システム(LIFE)及び新たな加算取得の実施
- (4) セントラルキッチンを活用
- (5) DX化への導入に向けての調査、研究

【各プロジェクト目標】

●地域活動支援プロジェクト

「地域とつながる」(公益的取り組み)

- (1) 認知症サポーター養成講座・高齢者交流支援事業・高齢者疑似体験講座の実施
- (2) 地域交流や各種活動の企画運営、参加支援
- (3) オレンジカフェ♪おしゃべりカフェ♪(毎月1回開催)

●愛星EPT(E(Educational教育)P(Project)T(Team))プロジェクト:教育

「未来を想像する ~考える~」

- (1) 挨拶・接遇~ごきげんプロジェクト~
- (2) ハッピーバースデープロジェクト
- (3) ごきげんになる・気づきのスピーチ推進
- (4) 未来塾の開催

●いきいきプロジェクト(業務改善)

「仕事を通して、「考える楽しさ」、「やってみる楽しさ」、「やり遂げる楽しさ」を実感できる
職場作りを目指す」

- (1) 働き方改革への取り組み ※計画的な有給休暇取得、連休取得
- (2) 風通しが良い職場作りへの取り組み ※対話ができるチーム作り
- (3) 活動メンバーの増員

<特別養護老人ホーム星ヶ丘ホーム(短期入所生活介護)>

【基本目標】

自分の中にある「これでいい」ではなく、「こう在りたい」という考えや行動につなげていく。

【重点目標】

- (1) 心と身体の健康を保つ。
- (2) 問題・課題に気づく。
- (3) “良くなるため”の考えを自分から発信する。

【活動計画】

1. 余暇活動

趣味活動をとおして、楽しみや生活意欲の向上、利用者同士の交流を図る。
音楽療法：第2・第4水曜日

2. 行事

行事だから特別な関わりをするのではなく、利用者の日々の生活が充実してこそ、行事の楽しみが増幅されることを念頭に置き、日々の生活と行事が結びつくよう日頃から支援する。

3. リスクマネジメント（安全管理）

職員一人ひとりが危険や事故に対して可能な限り事前に予測し、適切に予防する意識を持ち行動する。また、発生した事故などに対しては、適切に対応して被害や損害を最小限に押さえる。

事故発生後は、速やかに事故検討会を開催し、その後も定期的に見直しを行うことで再発防止に繋げていく。

4. 感染対策

施設内における感染症や食中毒の発生予防、または蔓延防止の対策を講じる。

5. コミュニケーションと職員育成

定期的な会議やミーティングを活用して情報の共有を図りながら、コミュニケーションの円滑化やチームワークの構築を目指す。また、日常のOJT並びに勉強会や研修会などのOFF-JT、プリセプターシップにより、職員一人ひとりの人間性や社会性、福祉に携わる職員としてのスキル・アップを目指す。

- (1) 朝礼／終礼（毎日9時45分～／16時00分～）
- (2) 勉強会（随時調整）
- (3) 各委員会・係ミーティング（各委員会・係活動計画による）
- (4) 厨房委託業者 MG ミーティング（毎週火曜日、随時）
- (5) ケースカンファレンス・サービス担当者会議（原則毎週水・木曜、随時）
- (6) 職場内研修・外部研修 OFF-JT（随時）
- (7) 法人内委員会活動（各委員会年間活動計画に基づく）
- (8) 法人内プロジェクト活動（各プロジェクト年間活動計画に基づく）
- (9) 法人内部会活動（各部会活動計画に基づく）

6. 個人情報保護

利用者、家族または職員に関する個人情報を法人指針に従い適切に運用する。
具体的なマニュアルを整備して周知徹底を図る。

7. 短期入所生活介護及び予防短期入所生活介護について

基本的には特別養護老人ホーム活動計画に準じ、居宅サービス事業所、家族と連携を常に図り、利用者またはご家族が安心して利用できるよう適切なサービスを提供し、在宅での生活が継続できるように支援する。また、空床を効率的に活用し、少しでも多くの方にご利用していただけるよう努める。

<星ヶ丘デイサービスセンター>

【基本目標】

今の自分を知り、自発的に学び、そして共に成長する。

【重点目標】

1. 笑顔で心明るくご利用者様に、仲間に、挨拶をする。
2. 整然と明るく美しい環境を整える。
3. 健全な心と体に整える
4. 相手を認め、相互に肯定的なコミュニケーションを取る。

<星ヶ丘在宅介護支援センター(居宅介護支援事業所)>

【基本目標】

1. 気軽に相談できる、「福祉の相談窓口」になる。
2. 良くするため対話し行動する、風通しのよい職場にする

【重点目標】

1. ご機嫌にこだわる。
2. 生き方や価値観の多様性が尊重され、固定観念にとらわれない自分。思いが言えて意見が交わせる安心・安全な職場にする。
3. 事実をありのままにとらえ、他人事にせず、課題に向き合える職員。解決のため自ら行動し互いに成長できる職場創りに取り組む。

<片平・喜久田地域包括支援センター(片平・喜久田指定介護予防支援事業所)>

【基本目標】

地域に安心を届け、住民に顔の見える相談窓口を目指す

【重点目標】

1. 相互にコミュニケーションを取り、共に学び、成長し、支え合う職場環境をつくる
2. 不安や悩みを誰もが話せる安心・安全で、一人一人が輝ける職場環境をつくる
3. 通いの場等へ積極的に出向き住民と顔の見える関係を築く

<自立訓練(生活訓練・宿泊型)北天寮(短期入所事業)>

【基本目標】

1. 良くするためにを考えて発信し、行動できるより良い施設を目指す。
2. 特定相談支援事業所星ヶ丘、星ヶ丘病院と連携・協力しながら利用者を支援する。

【重点目標】

1. 職員一人ひとりが、自分の考えを発信する職場風土を作る。
2. 既成概念に捉われず、良くするために行動する。
3. 計画的に業務を組み立て、連携・協力しながら取り組める職場を作る。

<特定相談支援事業所星ヶ丘>

【基本目標】

1. 障がい者福祉に関する地域の担い手として、身近な相談窓口を目指す。
2. 北天寮へ入寮される方の計画相談を積極的に担当し、北天寮と連携・協力しながら、利用者様を支援していく。

【重点目標】

1. 笑顔と感謝
仕事を通して、笑顔と感謝を増やせる職場を作る。
2. チームアプローチ
北天寮を中心とした関係機関と連携・協力しながら、利用者に関わる支援の輪を広げ、チームアプローチを強化していく。
3. 役割機能の充実
利用者を中心とした支援関係者がチームとして機能するように、相談支援専門員としての役割機能を充実させる。
4. 学び・成長
仕事を通して学び、人として・専門職として成長する。また、学びや成長を通して、支援の質を向上させる。

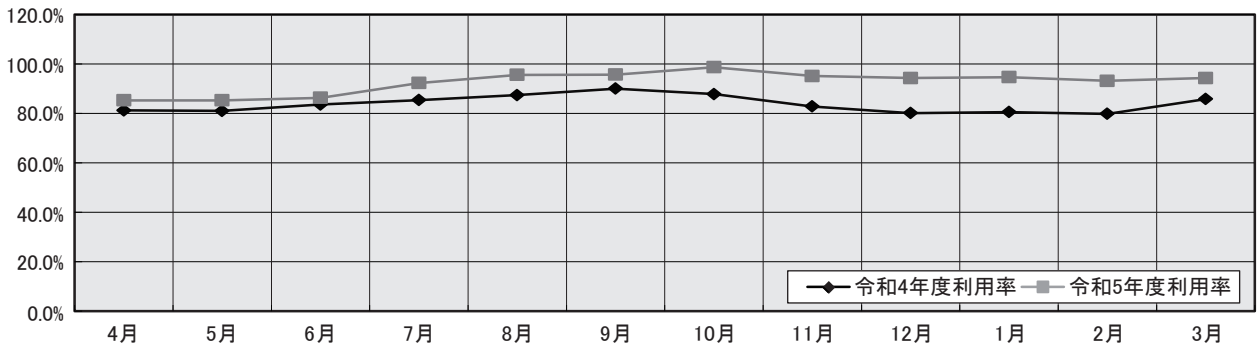
特別養護老人ホーム星ヶ丘ホーム利用状況

(1) 長期入所利用率

定員50名

	4月	5月	6月	7月	8月	9月	10月	11月	12月	1月	2月	3月	1月平均	1日平均
令和4年度日数	1,218	1,255	1,254	1,323	1,355	1,344	1,361	1,242	1,254	1,248	1,117	1,330	1,275	41.9
令和4年度利用率	81.2%	81.0%	83.6%	85.4%	87.4%	90.0%	87.8%	82.8%	80.1%	80.5%	79.8%	85.8%	83.8%	
令和5年度日数	1,279	1,321	1,294	1,432	1,482	1,436	1,530	1,427	1,462	1,467	1,351	1,462	1,412	46.3
令和5年度利用率	85.3%	85.3%	86.3%	92.3%	95.6%	95.7%	98.7%	95.1%	94.3%	94.7%	93.2%	94.3%	92.6%	

稼働率

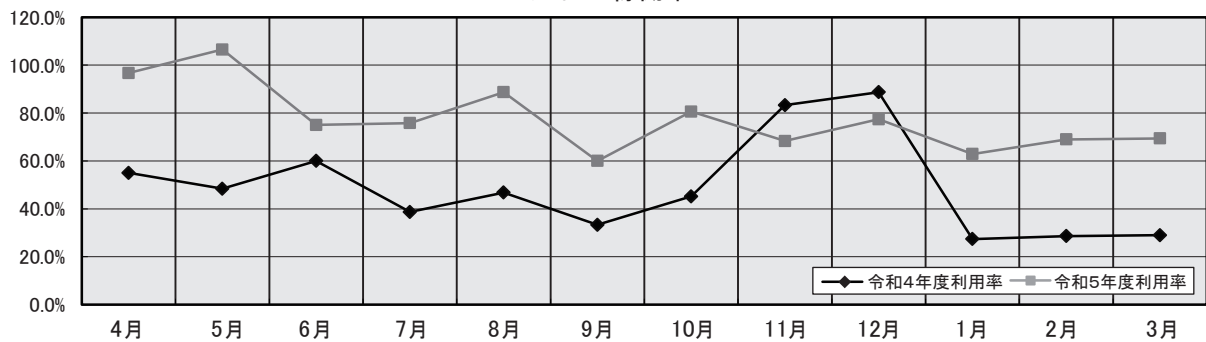


(2) ショートステイ入所率

定員2名(空床利用)

	4月	5月	6月	7月	8月	9月	10月	11月	12月	1月	2月	3月	1月平均	1日平均
令和4年度日数	33	30	36	24	29	20	37	50	55	17	16	19	31	1.0
令和4年度利用率	55.0%	48.4%	60.0%	38.7%	46.8%	33.3%	45.2%	83.3%	88.7%	27.4%	28.6%	29.0%	48.7%	
令和5年度日数	58	66	45	47	55	36	50	41	48	39	40	43	47	1.6
令和5年度利用率	96.7%	106.5%	75.0%	75.8%	88.7%	60.0%	80.6%	68.3%	77.4%	62.9%	69.0%	69.4%	77.5%	

ショート稼働率

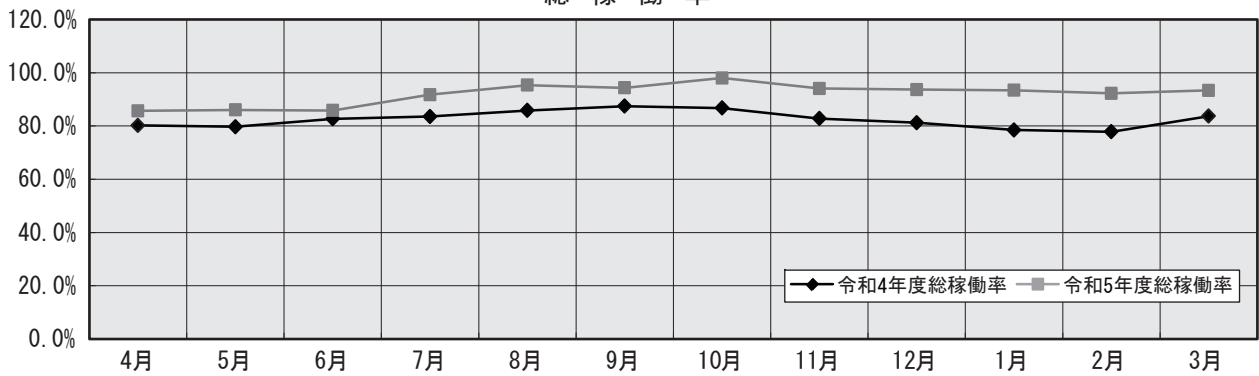


(3) 総日数および総稼働率

定員52名

	4月	5月	6月	7月	8月	9月	10月	11月	12月	1月	2月	3月	1月平均	1日平均
令和4年度総日数	1,251	1,285	1,290	1,347	1,384	1,364	1,398	1,292	1,309	1,265	1,133	1,349	1,306	42.9
令和4年度総稼働率	80.2%	79.7%	82.7%	83.6%	85.9%	87.4%	86.7%	82.8%	81.2%	78.5%	77.8%	83.7%	82.5%	
令和5年度総日数	1,337	1,387	1,339	1,479	1,537	1,472	1,580	1,468	1,510	1,506	1,391	1,505	1,459	48.0
令和5年度総稼働率	85.7%	86.0%	85.8%	91.7%	95.3%	94.4%	98.0%	94.1%	93.7%	93.4%	92.2%	93.4%	92.0%	

総稼働率

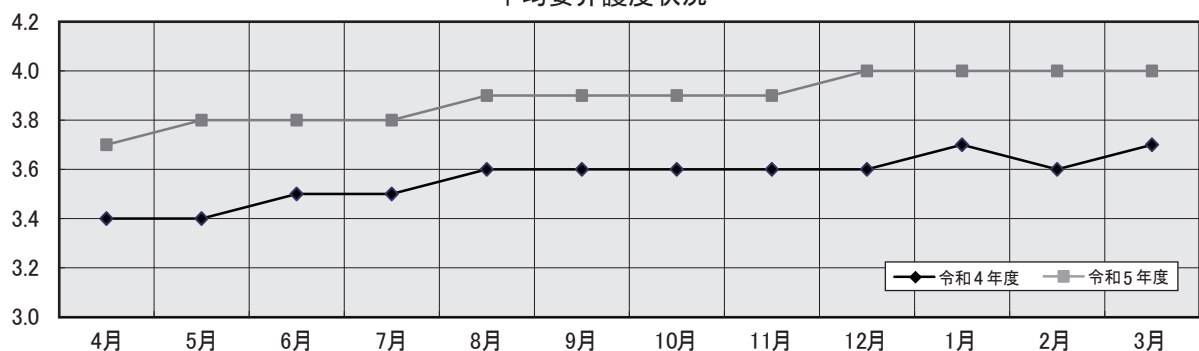


(4) 入所利用者要介護度

※ 上段…令和4年度 下段…令和5年度

	4月	5月	6月	7月	8月	9月	10月	11月	12月	1月	2月	3月	
要介護Ⅰ	30	31	30	31	31	30	31	30	31	31	41	31	
	30	31	30	31	31	30	31	30	31	31	29	31	
要介護Ⅱ	289	279	240	248	248	240	248	240	248	217	196	186	
	150	124	120	124	124	120	124	120	124	124	116	88	
要介護Ⅲ	285	313	297	334	310	330	307	240	248	279	266	369	
	390	372	360	403	372	360	341	309	267	265	243	279	
要介護Ⅳ	374	403	461	431	403	389	403	413	381	349	252	325	
	360	434	360	465	465	420	484	450	465	472	467	537	
要介護Ⅴ	240	229	226	279	363	355	372	319	346	372	362	419	
	390	403	450	465	496	540	550	518	575	575	496	527	
令和4年度	3.4	3.4	3.5	3.5	3.6	3.6	3.6	3.6	3.6	3.7	3.6	3.7	3.6
令和5年度	3.7	3.8	3.8	3.8	3.9	3.9	3.9	3.9	4.0	4.0	4.0	4.0	3.9

平均要介護度状況



(5) 保険者別入所状況

令和6年3月31日現在

保 険 者	男	女	計
郡 山 市	8	36	44
本 宮 市	0	1	1
田 村 市	0	2	2
富 岡 町	0	1	1
合 計	8	40	48

(6) 年齢状況

令和6年3月31日現在

年齢	65歳未満	60～69	70～74	75～79	80～84	85～89	90～	最低	最高	平均年齢
男	0	0	0	2	4	2	0	65	88	80.0
女	1	5	2	4	1	14	14	62	102	84.6
計	1	5	2	6	5	16	14	—	—	

(7) 入退所状況

		入 所		退 所		退 所 理 由			
		男	女	男	女	在宅・他施設	長期入院	死亡	(看取り)
令和5年度	4月	0	0	0	1			1	(1)
	5月	1	1	0	3			3	(1)
	6月	1	2	0	1		1		
	7月	0	3	0	0				
	8月	0	0	0	0				
	9月	0	2	0	1			1	(1)
	10月	0	1	0	1			1	(1)
	11月	0	0	1	1			2	(1)
	12月	0	1	0	0				
	1月	1	0	0	2			2	(1)
	2月	0	2	0	1			1	(1)
	3月	0	1	0	1			1	(1)
令和5年度計		3	13	1	12	0	1	12	8

(8) 介護保険負担割合状況

令和6年3月31日現在

区分	1割負担	2割負担	3割負担	計
性別 男	8	0	0	8
女	40	0	0	40
計	48	0	0	48

(9) 介護保険負担限度額認定状況

令和6年3月31日現在

区分	第1段階	第2段階	第3段階①	第3段階②	非該当	計
性別 男	0	2	0	3	3	8
女	2	17	9	6	6	40
計	2	19	9	9	9	48

(10) 医療保険適用状況

令和6年3月31日現在

性別	区分	後期高齢者医療保険	国民健康保険	家族扶養	生活保護	計
男		7	1	0	0	8
女		34	4	0	2	40
計		41	5	0	2	48

(11) 身体障害者手帳所持状況

令和6年3月31日現在

性別	区分	所持					不所持	計	
		1種		2種					
		1級	2級	2級	3級	4級			5級
男		1	0	0	0	0	0	7	8
女		0	3	1	0	1	0	35	40
計		1	3	1	0	1	0	42	48

(12) クラブ活動実施状況

回・人数	区分	音楽療法	余暇活動
実施回数		22	20
延べ人数		396	310
1回の平均人数		18.0	16.0

(13) 面会状況推移

性別	月	4月	5月	6月	7月	8月	9月	10月	11月	12月	1月	2月	3月
男		2	2	3	2	0	1	2	1	1	1	2	3
女		18	14	23	27	29	11	21	17	21	23	15	18
合計		20	16	26	29	29	12	23	18	22	24	17	21

(14) 入院状況 (人数は延人数を集計)

	4月	5月	6月	7月	8月	9月	10月	11月	12月	1月	2月	3月	計
月初入院者数	1	2	1	0	1	0	0	0	0	1	0	0	6
新規入院者数	1	0	0	1	0	1	1	0	1	0	1	1	7
入院中死亡者数	0	0	0	0	0	0	0	0	0	0	0	0	0
長期入院者数	0	1	1	0	0	0	0	0	0	0	0	0	2
退院者数	0	1	1	0	1	1	1	0	0	1	1	0	7
月末入院者数	2	1	0	1	0	0	0	0	1	0	0	1	6
延入院日数	56	32	23	23	7	11	8	0	12	14	6	5	197
1人当り平均	1.8	1	0.7	0.7	0.2	0.3	0.3	0	0.4	0.5	0.2	0.2	28.1

(15) 疾病状況

	認知症	脳血管性障害	肝臓疾患	ペー ス メ ー カ ー	糖尿 病	整形 外科 的 疾 患	眼 疾 患	耳 鼻 疾 患	皮 膚 疾 患	脳 性 麻 痺	胃 ろ う	経 鼻 経 管	パー キン ソン 病	計
男	4	3	0	0	1	3	1	0	0	1	0	0	0	13
女	26	8	4	0	5	12	3	0	6	0	0	2	1	67
計	30	11	4	0	6	15	4	0	6	1	0	2	1	80

(16) 診療状況

診療科目	月 別												計
	4月	5月	6月	7月	8月	9月	10月	11月	12月	1月	2月	3月	
内科	84	79	79	94	105	95	69	75	110	85	94	72	1,041
下段ショート	0	0	0	0	0	0	0	0	0	0	0	0	0
神経科	33	32	31	38	41	35	41	68	96	70	65	69	619
脳外科	0	0	0	0	0	0	0	0	0	0	0	0	0
リハビリ科	0	0	0	0	0	0	0	0	0	0	0	0	0
整形(形成)外科	1	0	0	0	0	0	0	0	0	0	0	1	2
消化器科	0	0	0	0	0	0	0	0	0	0	1	0	1
循環器科	1	1	1	1	1	0	1	1	1	1	1	1	11
歯科	0	1	0	0	0	0	1	0	0	1	0	0	3
耳鼻科	0	0	0	0	0	0	0	0	0	0	0	0	0
眼科	0	0	0	0	0	0	0	0	0	0	0	0	0
泌尿器科	0	0	1	0	1	0	0	1	0	0	0	0	3
外科	0	0	1	0	1	0	0	1	0	0	1	0	4
神経内科	0	0	0	0	0	0	0	0	0	0	0	0	0
皮膚科	1	4	1	3	6	6	0	0	1	0	0	0	22
婦人科	0	0	0	0	0	0	0	0	0	0	0	0	0
計	120	117	114	136	155	136	112	146	208	157	162	143	1,706

(17) 栄養管理状況

①月別栄養摂取量

区分		エネルギー(kcal)	蛋白質(g)	脂肪(g)
月 別	4	1,641	60.6	42.7
	5	1,665	60.6	45.6
	6	1,625	60.3	41.2
	7	1,619	59.5	41.1
	8	1,626	59.2	43.8
	9	1,620	60.7	41.8
	10	1,639	59.2	44.0
	11	1,653	60.2	43.5
	12	1,658	60.7	45.5
	1	1,628	61.2	42.5
	2	1,645	60.3	43.0
	3	1,688	61.4	47.0
平均		1,642	60.3	43.5

②年齢構成別荷重平均食事摂取基準

年齢	区分	人員		1人1日あたりの給与栄養所要量			給与栄養所要量 合計		
		性別	人	エネルギー(kcal)	蛋白質(g)	脂肪(%)	エネルギー(kcal)	蛋白質(g)	脂肪(%)
60歳～102歳	男	8	1,850	60.0	25.0	14,800	480.0	25.0	
	女	40	1,500	50.0	25.0	60,000	2,000.0	25.0	
1人1日 男女別平均(荷重平均栄養必要量)					男	1,850	60.0	25.0	
					女	1,500	50.0	25.0	
1人1日 平均(荷重平均栄養必要量)						1,675	55.0	25.0	

③食事状況

主食		人数	副食		人数	特別食		人数
米	飯	11	常	食	12	糖	尿病食	7
軟	飯	6	き	ざみ食	14	貧	血食	1
粥	全	22	超	きざみ食	6	脂	質異常症食	3
	そ	9	ミ	キサー食	12			
			そ	ふと食	2			
			経	管栄養	2			
計		48	計		48	計		11

④特別献立表

端午の節句(5月)	母の日(5月)	父の日(6月)	七夕(7月)
ちらし寿司 菜花の白和え 味噌かんぷら 白桃缶 チョコババロア	えび卵チャーハン 春野菜シチュー トマトサラダ メロン 和菓子風ムース(よもぎ)	枝豆ご飯 天ぷら(南瓜・茄子・ピーマン・かにかま) ポテトサラダ(ツナ) ほうれん草のわさび和え メロン コーヒーゼリー	七夕そうめん 南瓜サラダ フルーツパフェ 黒ごまプリン
お盆(8月)	敬老祝賀会(9月)	秋彼岸(9月)	クリスマス(12月)
五目ご飯 天ぷら(南瓜・茄子・ピーマン・かにかま) 刻み昆布の炒り煮 長なす漬 冬瓜の塩味豚汁 和菓子風ムース(きなこ)	赤飯 カレイの西京焼き ほうれん草の磯香和え さつま芋サラダ 桜大根漬 ぶどう おかゆ大福 (ピンク・「祝」の文字入り) 緑茶	三色おはぎ サバの照り焼き 酢の物(ムキエビ) うすくず汁 甘酒	かじピラフ 南瓜コロッケ 大根の吉野煮 フルーツパフェ
年越し(12月)	おせち料理(1月)	節分(2月)	ひな祭り(3月)
天ぷらそば 家常豆腐 春菊のお浸し みかん缶 ごまミルク	ゆかりご飯 おせち盛り合わせ ブリの照り焼き 伊達巻・煮豆 野菜しんじょう・春菊のお浸し 芋きんとん・もみ漬(かぶ・ゆず) こづゆ 牛乳 わたようかん	ゆかりご飯 サバの生姜煮 茶碗蒸し 小松菜の磯香和え 白花豆の煮豆 甘酒	散らし寿司 里芋の銀あんかけ みつ葉の酢味噌和え 牛乳寒天 紅茶 桜餅風デザート
春彼岸(3月)			
たけのご飯 かき揚げ(じゃが芋・ムキエビ・みつ葉・玉ねぎ) みつ葉の酢味噌和え たくあん 甘夏みかん缶 緑茶 水ようかん			
毎月 三色おはぎ その他 各種行事食の対応有り			

(18) 短期入所生活介護事業の状況（空床利用含む）

	人 数(実人数)			日 数			利用率
	男	女	計	男	女	計	
4月	4	3	7	39	19	58	96.7%
5月	3	7	10	27	39	66	106.5%
6月	3	5	8	10	35	45	75.0%
7月	4	4	8	15	32	47	75.8%
8月	4	3	7	15	40	55	88.7%
9月	2	3	5	4	32	36	60.0%
10月	5	4	9	14	36	50	80.6%
11月	5	3	8	17	24	41	68.3%
12月	5	4	9	23	25	48	77.4%
1月	3	5	8	19	20	39	62.9%
2月	4	3	7	28	12	40	69.0%
3月	3	4	7	29	14	43	69.4%
計	45	48	93	240	328	568	77.5%

(19) 星ヶ丘ホーム研修・実習受け入れ状況

	団体・学校の名称	人数
	新型コロナウイルス感染予防のため受け入れ中止	

(20) 苦情状況

	4月	5月	6月	7月	8月	9月	10月	11月	12月	1月	2月	3月	計
本人	0	0	0	0	0	0	0	0	0	0	0	0	0
家族他	0	0	0	0	0	0	0	0	0	0	0	0	0

(21) 事故・ヒヤリハット状況

	4月	5月	6月	7月	8月	9月	10月	11月	12月	1月	2月	3月	計
事故件数	3	1	1	1	0	3	1	1	0	1	0	2	14
ヒヤリハット	46	47	12	5	4	40	17	12	6	6	17	14	226

(22) 星ヶ丘ホーム行事実施状況

実施月	内 容	実施月	内 容
4月	お花見会	10月	
5月	お楽しみ入浴(菖蒲湯)	11月	
6月	ガーデン活動(野菜苗植え)	12月	忘年会
7月	七夕会	1月	新年会
8月	夏祭り	2月	節分
9月	敬老会	3月	ひな祭り

※新型コロナウイルス感染予防のため利用者・職員のみで実施

(23) 星ヶ丘ホームボランティア来園状況

①定 期・不定期

活動内容(活動日)	個人・団体名	述べ人数
	新型コロナウイルス感染予防のため受け入れ中止	

星ヶ丘デイサービスセンター利用状況

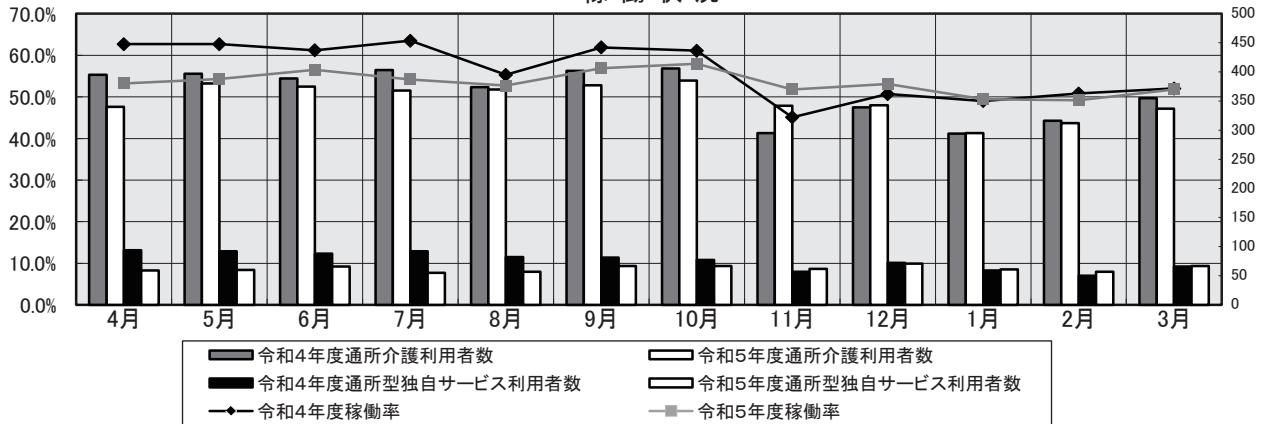
(1) 利用状況 <通所介護事業・通所型独自サービス>

上段…令和4年度 下段…令和5年度

	4月	5月	6月	7月	8月	9月	10月	11月	12月	1月	2月	3月	平均 (合計)	平均 人数
令和4年度稼働率	62.7%	62.7%	61.2%	63.5%	55.3%	61.9%	61.1%	45.1%	50.7%	49.0%	50.8%	52.0%	56.3%	16.9
令和5年度稼働率	53.2%	54.3%	56.5%	54.2%	52.7%	56.9%	58.0%	51.8%	53.1%	49.4%	49.2%	51.8%	53.4%	16.0
令和4年度通所介護利用者数	395	397	389	403	374	402	406	295	339	294	316	355	4365	364
令和5年度通所介護利用者数	340	380	375	368	370	377	385	342	343	295	312	337	4224	352
令和4年度通所型独自サービス利用者数	94	92	88	92	82	81	77	57	72	59	50	66	910	76
令和5年度通所型独自サービス利用者数	59	60	66	55	57	67	67	62	71	61	57	67	749	62

※ 定員30名

稼働状況

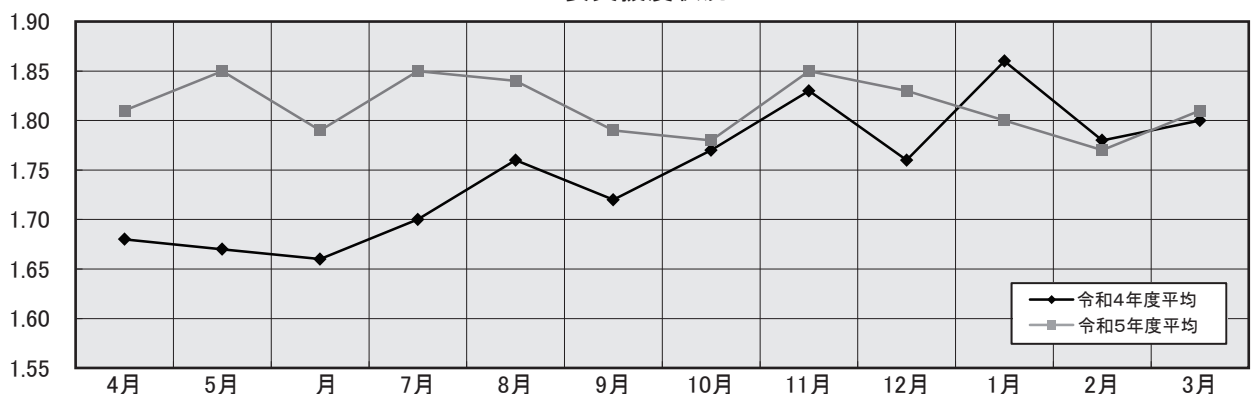


(2) 利用者要支援度 <通所型独自サービス> (延べ人数)

上段…令和4年度 下段…令和5年度

	4月	5月	6月	7月	8月	9月	10月	11月	12月	1月	2月	3月	令和4年度平均	令和5年度平均
事業対象者	4	4	5	4	4	5	4	2	5	3	3	5	1.68	1.81
	3	0	5	1	0	4	0	0	0	0	0	0		
要支援1	26	26	25	24	16	18	14	8	12	5	8	8	1.67	1.85
	8	9	9	7	9	10	11	9	12	12	13	13		
要支援2	64	62	58	64	62	58	59	50	55	51	39	53	1.66	1.79
	48	51	52	47	48	53	52	53	59	49	44	54		
令和4年度平均	1.68	1.67	1.66	1.70	1.76	1.72	1.77	1.83	1.76	1.86	1.78	1.80	1.75	
令和5年度平均	1.81	1.85	1.79	1.85	1.84	1.79	1.78	1.85	1.83	1.80	1.77	1.81	1.81	

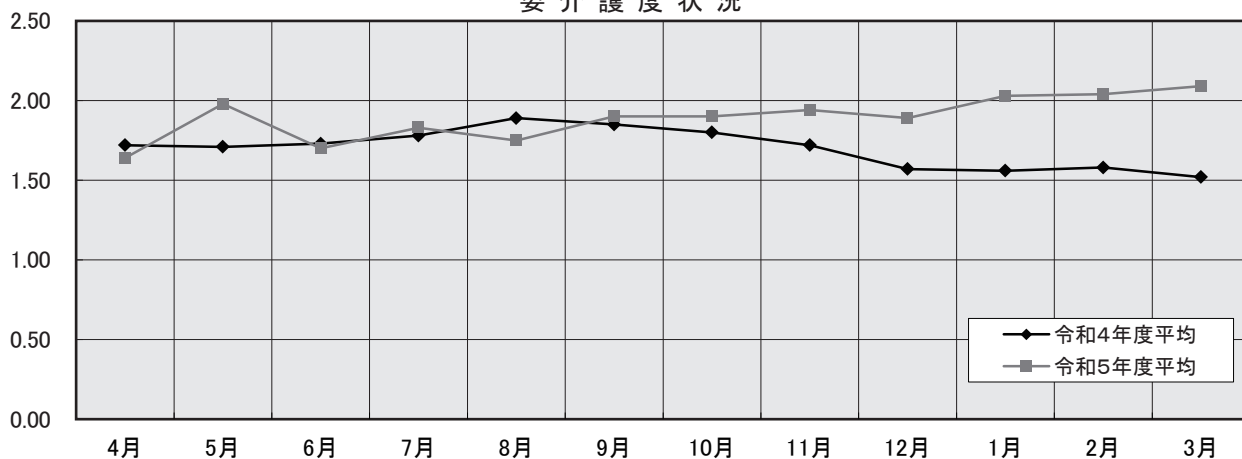
要支援度状況



(3) 利用者要介護度 <通所介護事業> (延べ人数) 上段…令和4年度 下段…令和5年度

	4月	5月	6月	7月	8月	9月	10月	11月	12月	1月	2月	3月	
要介護Ⅰ	216	218	213	220	187	204	233	178	227	193	205	242	
	226	237	239	206	216	182	192	186	190	118	122	122	
要介護Ⅱ	112	111	108	103	100	110	85	52	66	62	69	73	
	58	68	72	92	89	119	113	71	71	103	109	124	
要介護Ⅲ	27	30	27	30	28	32	32	28	15	16	11	7	
	7	11	8	7	18	27	30	31	34	39	43	49	
要介護Ⅳ	40	38	41	50	59	56	50	34	27	22	31	33	
	49	53	48	54	36	31	25	26	26	18	22	23	
要介護Ⅴ	0	0	0	0	0	0	6	0	4	1	0	0	
	0	11	8	9	11	18	25	28	22	17	16	19	
令和4年度平均	1.72	1.71	1.73	1.78	1.89	1.85	1.80	1.72	1.57	1.56	1.58	1.52	1.70
令和5年度平均	1.64	1.98	1.70	1.83	1.75	1.90	1.90	1.94	1.89	2.03	2.04	2.09	1.89

要介護度状況



(4) 苦情報告について <通所介護事業・通所型サービス> 上段…令和4年度 下段…令和5年度

	4月	5月	6月	7月	8月	9月	10月	11月	12月	1月	2月	3月	合計
苦情件数	0	0	0	0	0	0	1	1	0	0	0	0	2
	0	0	0	0	0	0	0	0	0	0	0	0	0

(5) 事故報告について <通所介護事業・通所型サービス> 上段…令和4年度 下段…令和5年度

	4月	5月	6月	7月	8月	9月	10月	11月	12月	1月	2月	3月	合計
事故件数	3	2	4	6	4	1	3	2	4	2	2	2	35
	2	2	4	1	1	0	4	2	1	0	0	3	20
ヒヤリ・ハット	2	5	2	3	1	1	23	9	4	15	10	16	91
	7	33	29	29	17	19	21	22	18	10	18	20	243

(6) 行事実施状況 <通所介護事業・通所型独自サービス>

	行 事 名		
	季節行事	定例行事	
4月	お花見ドライブ	お楽しみ入浴・お誕生会	
5月		お楽しみ入浴・お誕生会	ガーデニング活動
6月		お楽しみ入浴・お誕生会	ネイル&健康講座
7月	夏祭り	お楽しみ入浴・お誕生会	
8月		お楽しみ入浴・お誕生会	ネイル&健康講座
9月	敬老祝賀会	お楽しみ入浴・お誕生会	
10月		お楽しみ入浴・お誕生会	ガーデニング活動
11月		お楽しみ入浴・お誕生会	紅葉狩りドライブ
12月		お楽しみ入浴・お誕生会	クリスマスミニツリー作り
1月	新年会	お楽しみ入浴・お誕生会	
2月		お楽しみ入浴・お誕生会	節分豆まき
3月		お楽しみ入浴・お誕生会	健康講座

(7) ボランティア受入状況 <通所介護事業・通所型独自サービス>

*コロナウィルス感染予防対策のため受け入れ中止

(8) 実習・視察受入状況 <通所介護事業・通所型独自サービス>

	団体・学校の名称	人数
6月	ポラリス保健看護学院 生活を支える資源を知る実習	4

居宅介護支援事業所「星ヶ丘在宅介護支援センター」利用状況

(1) 月別ケアプラン作成者数

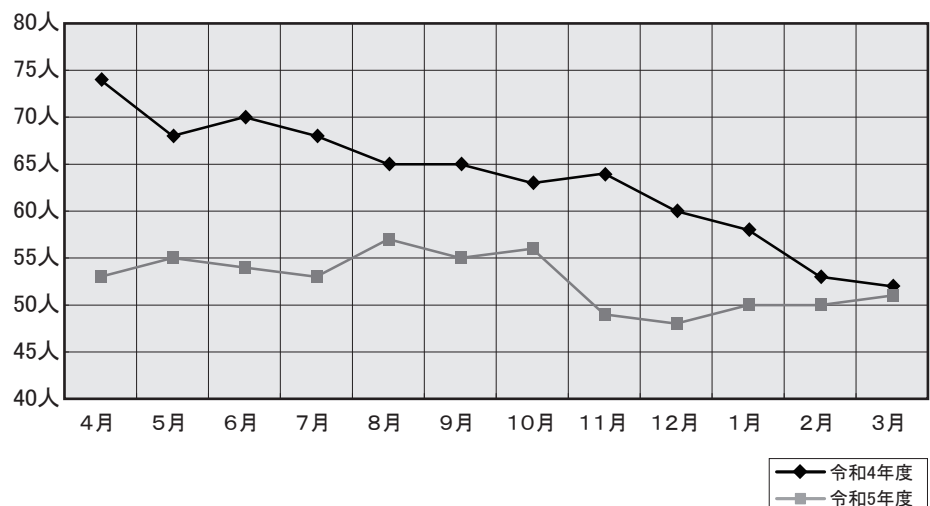
上段－令和4年度 下段－令和5年度

	4月	5月	6月	7月	8月	9月	10月	11月	12月	1月	2月	3月	合計
要支援	0	0	0	0	0	0	0	0	0	0	0	0	0
	0	0	0	0	0	0	0	0	0	0	0	0	0
要介護1	33	32	34	33	32	33	32	32	29	29	26	28	373
	30	28	28	28	30	26	26	23	23	21	21	20	304
要介護2	17	15	15	15	14	14	13	14	13	13	12	11	166
	9	11	13	12	15	16	18	15	16	19	20	20	184
要介護3	11	9	10	10	10	11	11	11	11	10	9	6	119
	5	6	5	5	7	10	8	7	5	6	6	6	76
要介護4	8	8	8	7	6	5	5	5	5	4	5	5	71
	6	6	5	5	4	3	2	2	3	3	2	3	44
要介護5	5	4	3	3	3	3	2	2	2	2	1	2	32
	3	4	3	3	1	2	2	2	1	1	1	2	25

(2) 月別延利用者数

	4月	5月	6月	7月	8月	9月	10月	11月	12月	1月	2月	3月	合計
令和4年度	74人	68人	70人	68人	65人	65人	63人	64人	60人	58人	53人	53人	761人
一人当たりの の担当人数	49人	45人	47人	45人	43人	43人	42人	43人	40人	39人	35人	35人	506人
ケアマネ 人数	1.5人	1.5人	1.5人	1.5人	1.5人	1.5人	1.5人	1.5人	1.5人	1.5人	1.5人	1.5人	
令和5年度	53人	55人	54人	53人	57人	55人	46人	49人	48人	50人	50人	51人	621人
一人当たりの の担当人数	35人	37人	36人	35人	38人	37人	37人	33人	32人	33人	33人	34人	420人
ケアマネ 人数	1.5人	1.5人	1.5人	1.5人	1.5人	1.5人	1.5人	1.5人	1.5人	1.5人	1.5人	1.5人	

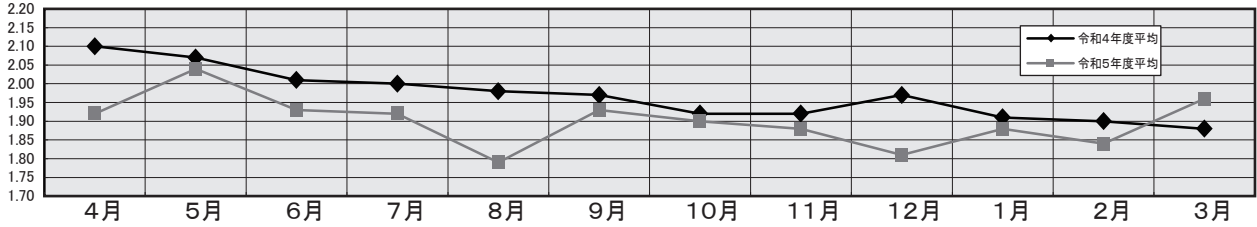
合計	621人
一月あたりの 平均	52人
一人当たりの担当 平均人数	35人



(3) 要介護度平均

上段－令和4元年度 下段－令和5年度

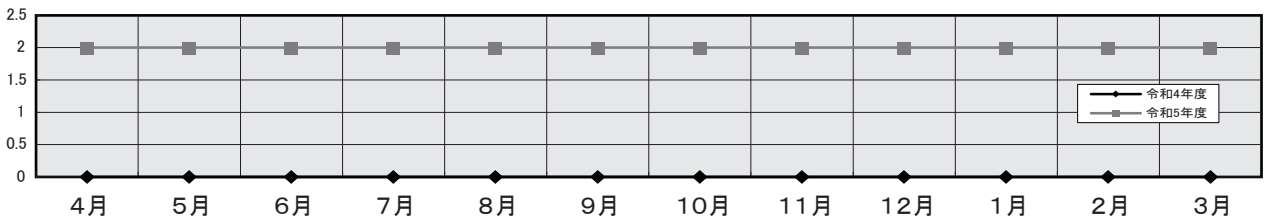
	4月	5月	6月	7月	8月	9月	10月	11月	12月	1月	2月	3月	平均
令和4年度平均	2.10	2.07	2.01	2.00	1.98	1.97	1.92	1.92	1.97	1.91	1.90	1.88	1.97
令和5年度平均	1.92	2.04	1.93	1.92	1.79	1.93	1.90	1.88	1.81	1.88	1.84	1.96	1.90



(4) 認定調査件数

上段－令和4年度 下段－令和5年度

	4月	5月	6月	7月	8月	9月	10月	11月	12月	1月	2月	3月	合計
令和4年度	0	0	0	0	0	0	0	0	0	0	0	0	0
令和5年度	2	2	2	2	2	2	2	2	2	2	2	2	24



(5) 苦情報告について

上段－令和4年度 下段－令和5年度

	4月	5月	6月	7月	8月	9月	10月	11月	12月	1月	2月	3月	合計
令和4年度	1	0	0	0	0	0	0	0	0	0	0	0	1
令和5年度	0	0	0	0	0	0	0	0	0	0	0	0	0

(6) 事故報告について

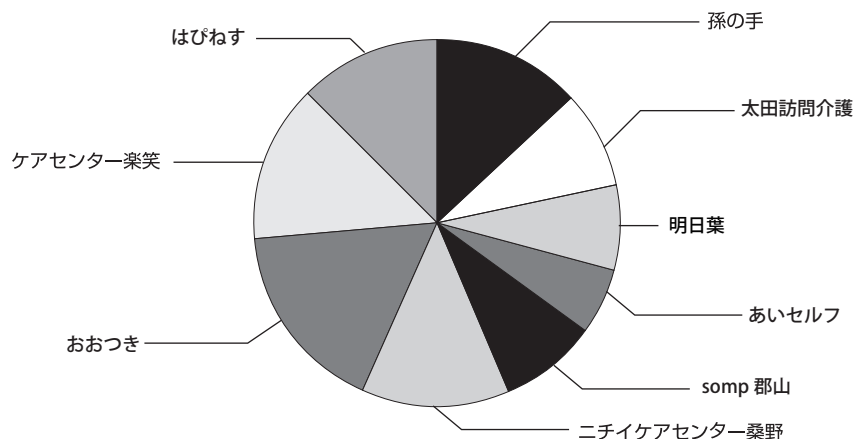
上段－令和4年度 下段－令和5年度

	4月	5月	6月	7月	8月	9月	10月	11月	12月	1月	2月	3月	合計
事故件数	0	0	0	0	0	0	0	0	0	0	0	0	0
ヒヤリハット	0	0	0	0	0	0	5	2	0	0	0	0	7
	2	7	0	7	1	0	4	0	0	5	4	0	30

(7) サービス利用事業所

【訪問介護】

	4月	5月	6月	7月	8月	9月	10月	11月	12月	1月	2月	3月	合計
孫の手	2人	1人	1人	2人	1人	2人	2人	2人	1人	2人	1人	1人	18人
太田訪問介護	1人	1人	1人	1人	1人	1人	1人	1人	1人	1人	1人	1人	12人
明日薬	1人	1人	1人	1人	1人	1人	1人	0人	0人	1人	1人	1人	10人
あいセルフ	1人	1人	1人	1人	0人	1人	1人	1人	1人	0人	0人	0人	8人
somp郡山	1人	1人	1人	1人	1人	1人	1人	1人	1人	1人	1人	1人	12人
ニチケアセンター桑野	1人	1人	1人	1人	1人	2人	3人	3人	2人	1人	1人	1人	18人
おおつき	2人	2人	2人	2人	1人	2人	2人	2人	2人	2人	2人	2人	23人
ケアセンター楽笑	2人	2人	2人	2人	1人	2人	2人	2人	1人	1人	1人	1人	19人
はびねす	2人	2人	2人	2人	2人	2人	2人	2人	1人	0人	0人	0人	17人

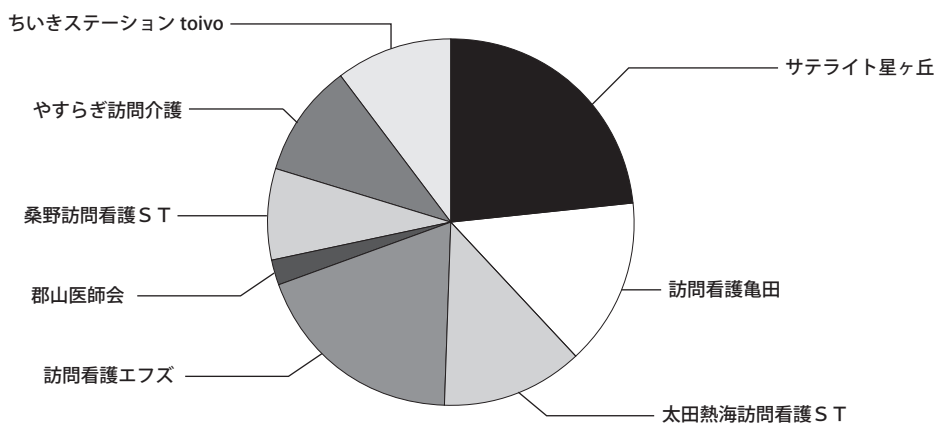


【訪問入浴】

	4月	5月	6月	7月	8月	9月	10月	11月	12月	1月	2月	3月	合計
丸光あたま	3人	1人	2人	2人	1人	1人	2人	2人	2人	1人	1人	2人	20人

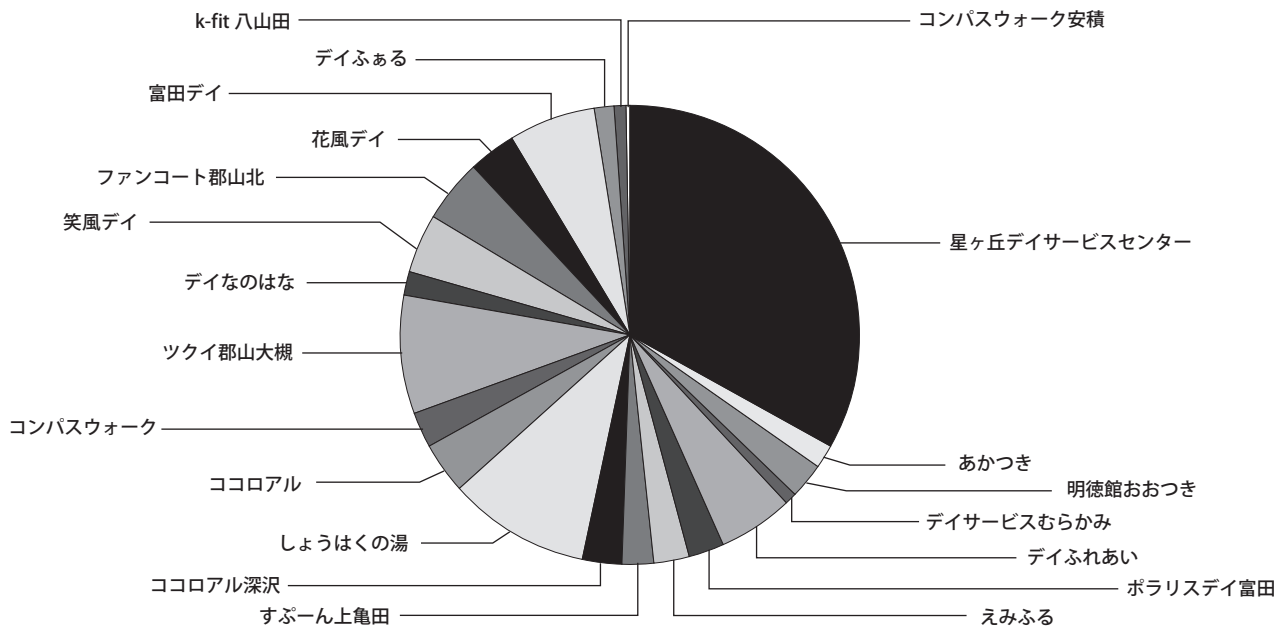
【訪問看護】

	4月	5月	6月	7月	8月	9月	10月	11月	12月	1月	2月	3月	合計
サテライト星ヶ丘	1人	1人	1人	1人	2人	2人	2人	3人	2人	2人	2人	2人	21人
訪問看護亀田	1人	1人	1人	2人	1人	1人	1人	1人	1人	1人	1人	1人	13人
太田熱海訪問看護ST	1人	1人	1人	1人	1人	1人	1人	1人	1人	1人	0人	1人	11人
訪問看護エフズ	3人	3人	3人	2人	1人	1人	1人	0人	0人	1人	1人	1人	17人
郡山医師会	1人	1人	0人	0人	0人	0人	0人	0人	0人	0人	0人	0人	2人
桑野訪問看護ST	1人	1人	1人	1人	1人	1人	1人	0人	0人	0人	0人	0人	7人
やすらぎ訪問看護	0人	0人	0人	1人	1人	1人	1人	1人	1人	1人	1人	1人	9人
ちいきステーション toivo	0人	0人	0人	1人	1人	1人	1人	1人	1人	1人	1人	1人	9人



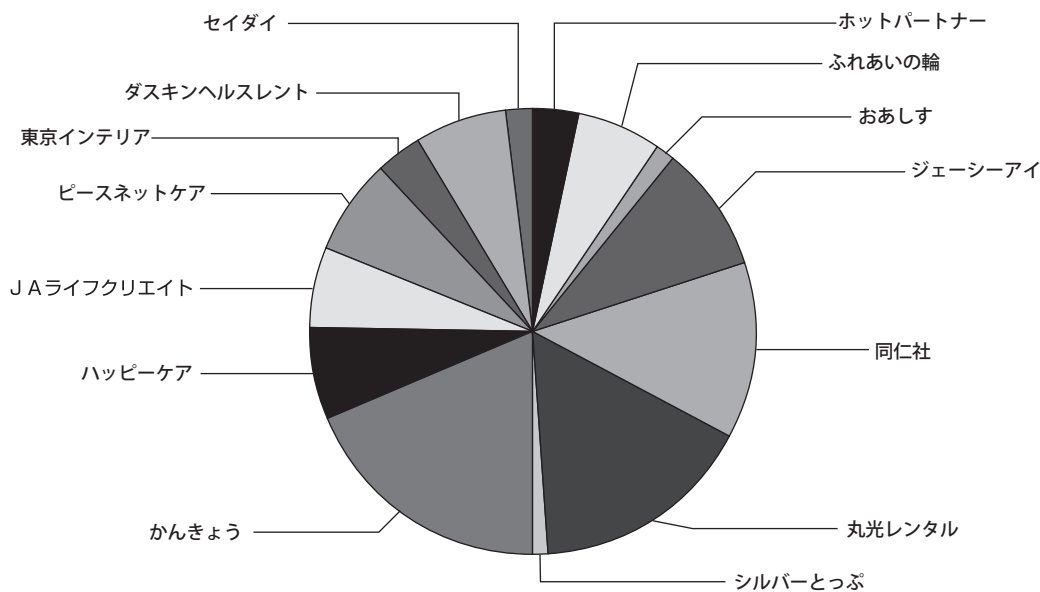
【通所介護】

	4月	5月	6月	7月	8月	9月	10月	11月	12月	1月	2月	3月	合計
星ヶ丘デイサービスセンター	13人	14人	14人	13人	13人	13人	14人	13人	14人	14人	14人	13人	162人
あ か つ き	1人	1人	1人	1人	1人	1人	1人	1人	0人	0人	0人	0人	8人
明德館おおつき	1人	1人	1人	1人	1人	1人	1人	1人	1人	1人	1人	1人	12人
デイサービスむらかみ	0人	0人	0人	0人	0人	0人	0人	0人	1人	1人	1人	1人	4人
デイふれあい	1人	1人	2人	2人	2人	3人	3人	3人	3人	2人	2人	2人	26人
ポラリスデイ富田	1人	1人	1人	1人	2人	1人	1人	1人	1人	1人	1人	1人	13人
え み ふ る	1人	1人	1人	1人	1人	1人	1人	1人	1人	1人	1人	1人	12人
すぷーん上亀田	1人	1人	1人	1人	1人	1人	1人	1人	1人	1人	1人	0人	11人
ココロアル深沢	0人	1人	2人	2人	2人	1人	1人	1人	1人	1人	1人	0人	13人
しょうはくの湯	5人	6人	5人	5人	4人	4人	3人	3人	3人	3人	4人	4人	49人
ココロアル	2人	2人	2人	2人	2人	1人	1人	1人	1人	1人	1人	1人	17人
コンパスウォーク	1人	1人	1人	1人	1人	1人	1人	1人	1人	1人	1人	1人	12人
ツクイ郡山大槻	2人	2人	2人	3人	4人	4人	4人	4人	4人	4人	4人	4人	41人
デイなのはな	1人	1人	1人	1人	1人	1人	1人	1人	1人	0人	0人	0人	9人
笑風デイ	2人	2人	2人	3人	3人	3人	3人	2人	0人	0人	0人	0人	20人
ファンコート郡山北	1人	1人	1人	1人	1人	3人	3人	2人	2人	2人	2人	2人	21人
花風デイ	1人	1人	1人	1人	1人	1人	1人	1人	2人	2人	2人	2人	16人
富田デイ	2人	2人	2人	2人	2人	3人	3人	3人	3人	3人	3人	3人	31人
デイふある	1人	1人	1人	0人	0人	0人	0人	0人	0人	1人	1人	1人	6人
k-fit八山田	0人	0人	0人	0人	0人	0人	0人	0人	1人	1人	1人	1人	4人
コンパスウォーク安積	0人	0人	0人	0人	0人	0人	0人	0人	0人	0人	0人	1人	1人



【福祉用具】

	4月	5月	6月	7月	8月	9月	10月	11月	12月	1月	2月	3月	合計
ホットパートナー	1人	1人	1人	1人	1人	1人	1人	1人	1人	1人	1人	1人	12人
ふれあいの輪	2人	2人	2人	2人	2人	2人	2人	1人	1人	2人	2人	2人	22人
おあしす	1人	1人	1人	1人	1人	0人	0人	0人	0人	0人	0人	0人	5人
ジェーシーアイ	3人	3人	4人	4人	3人	3人	2人	2人	2人	2人	2人	2人	32人
同 仁 社	4人	5人	4人	4人	4人	4人	4人	4人	4人	3人	3人	3人	46人
丸光レンタル	3人	3人	3人	3人	6人	6人	6人	6人	5人	5人	5人	6人	57人
シルバーとっぷ	1人	1人	0人	0人	0人	0人	0人	0人	0人	1人	0人	0人	3人
かんきょう	6人	6人	6人	6人	4人	4人	6人	5人	6人	5人	5人	7人	66人
ハッピーケア	3人	3人	2人	2人	2人	2人	2人	2人	1人	1人	2人	2人	24人
JAライフクリエイト	1人	1人	2人	2人	2人	2人	1人	2人	2人	2人	2人	2人	21人
ピースネットケア	2人	2人	2人	2人	2人	2人	2人	2人	2人	2人	2人	2人	24人
東京インテリア	1人	1人	1人	1人	1人	1人	1人	1人	1人	1人	1人	1人	12人
ダスキンヘルスレント	3人	3人	2人	2人	2人	2人	2人	2人	2人	2人	1人	1人	24人
セイダイ	0人	0人	0人	0人	0人	0人	1人	1人	1人	1人	1人	1人	6人

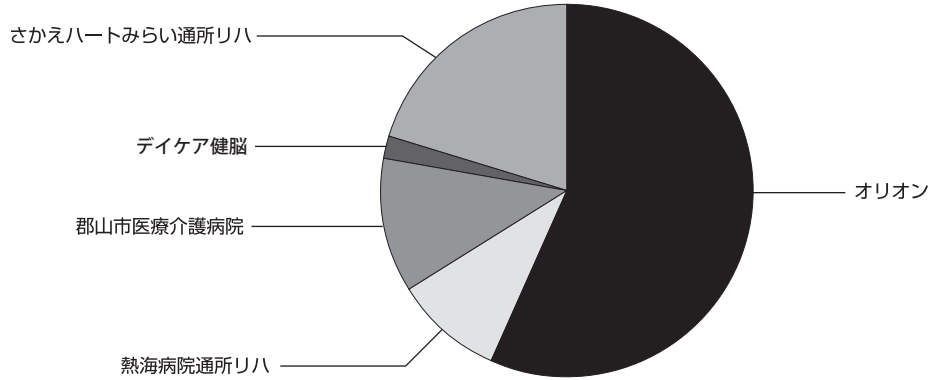


【訪問リハビリ】

	4月	5月	6月	7月	8月	9月	10月	11月	12月	1月	2月	3月	合計
太田熱海病院訪問リハビリ	2人	2人	2人	2人	3人	3人	3人	3人	3人	3人	3人	3人	32人

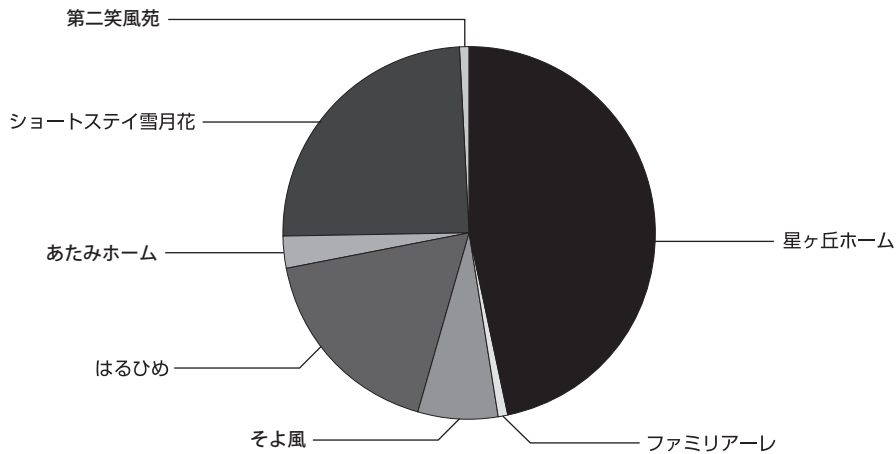
【通所リハビリ】

	4月	5月	6月	7月	8月	9月	10月	11月	12月	1月	2月	3月	合計
オリオン	5人	6人	7人	7人	6人	5人	4人	4人	4人	4人	4人	3人	59人
熱海病院通所リハ	2人	2人	2人	1人	1人	2人	0人	0人	0人	0人	0人	0人	10人
郡山市医療介護病院	1人	1人	1人	1人	1人	1人	1人	1人	1人	1人	1人	1人	12人
デイケア健脳	0人	0人	0人	0人	0人	0人	0人	0人	0人	0人	1人	1人	2人
さかえハートみらい通所リハ	1人	1人	1人	2人	2人	2人	2人	2人	2人	2人	2人	2人	21人



【短期入所生活介護】

	4月	5月	6月	7月	8月	9月	10月	11月	12月	1月	2月	3月	合計
星ヶ丘ホーム	5人	5人	5人	5人	5人	3人	7人	6人	7人	6人	6人	7人	67人
ファミリアーレ	1人	0人	0人	0人	0人	0人	0人	0人	0人	0人	0人	0人	1人
そよ風	0人	0人	1人	1人	1人	1人	1人	1人	1人	1人	1人	1人	10人
はるひめ	1人	3人	1人	2人	1人	3人	2人	3人	3人	2人	2人	2人	25人
あたみホーム	0人	1人	1人	1人	0人	1人	0人	0人	0人	0人	0人	0人	4人
ショートステイ雪月花	2人	3人	2人	4人	2人	2人	3人	3人	4人	3人	4人	3人	35人
第二笑風苑	0人	0人	0人	0人	0人	0人	1人	0人	0人	0人	0人	0人	1人

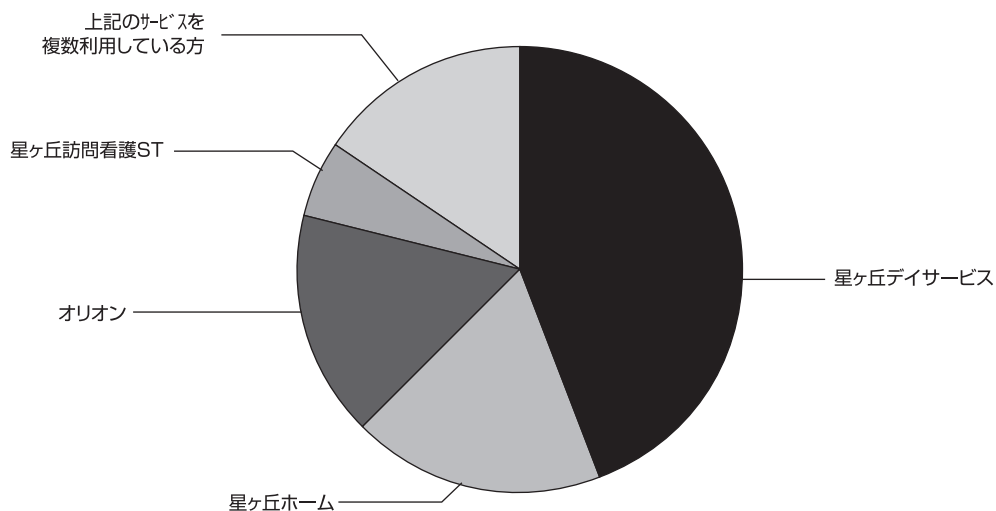


【短期入所療養介護】

	4月	5月	6月	7月	8月	9月	10月	11月	12月	1月	2月	3月	合計
オリオン	3人	1人	3人	2人	2人	2人	1人	1人	1人	2人	1人	1人	20人

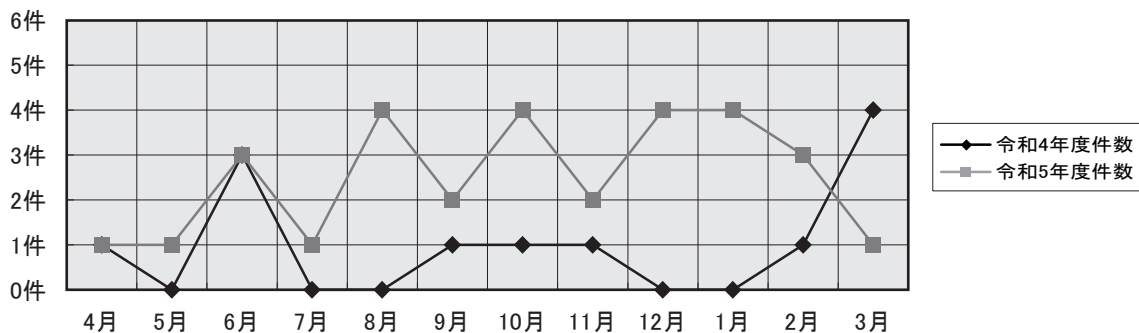
【星ヶ丘福祉タウン内のサービス利用状況】

	4月	5月	6月	7月	8月	9月	10月	11月	12月	1月	2月	3月	合計
星ヶ丘デイサービス	13人	14人	14人	13人	13人	13人	14人	13人	14人	14人	14人	13人	162人
星ヶ丘ホーム	5人	5人	5人	5人	5人	3人	7人	6人	7人	6人	6人	7人	67人
オリオン	5人	6人	7人	7人	6人	5人	4人	4人	4人	4人	4人	3人	59人
星ヶ丘訪問看護ST	1人	1人	1人	1人	2人	2人	2人	3人	2人	2人	2人	2人	21人
上記のサービスを複数利用している方	5人	3人	6人	6人	5人	4人	4人	5人	4人	5人	4人	5人	56人



(8) 新規受入状況

	4月	5月	6月	7月	8月	9月	10月	11月	12月	1月	2月	3月	合計
令和4年度 件数	1件	0件	3件	0件	0件	1件	1件	1件	0件	0件	1件	4件	12件
令和5年度 件数	1件	1件	3件	1件	4件	2件	4件	2件	4件	4件	3件	1件	30件



(9) 介護予防支援への移行ケース状況

	4月	5月	6月	7月	8月	9月	10月	11月	12月	1月	2月	3月	合計
件数	0件	0件	1件	0件	0件	0件	0件	0件	0件	0件	0件	0件	1件

片平・喜久田地域包括支援センター利用状況

1. 相談支援件数 (延べ)

上段…令和4年度 下段…令和5年度

月	支援・相談業務				認知症施策の推進		利用手続き代行	総合計数
	総合相談支援	成年後見・権利擁護	高齢者虐待	包括的・継続的ケアマネジメント	認知症に係る相談等	認知症初期集中支援チームとの連携	介護保険・その他福祉関係	
4	519	0	4	197	3	0	28	751
	829	20	0	286	53	4	27	1219
5	647	4	1	283	5	0	43	983
	1098	38	0	447	76	6	16	1681
6	782	24	3	289	30	0	34	1162
	1055	30	0	440	77	2	21	1625
7	800	10	0	270	11	1	35	1127
	1154	35	0	468	104	3	27	1791
8	866	7	0	342	9	1	32	1257
	1121	27	1	418	58	1	26	1652
9	850	4	0	317	13	1	28	1213
	1055	23	1	447	49	1	3	1607
10	985	26	0	391	39	0	19	1460
	1183	33	5	464	48	0	25	1758
11	1007	12	0	386	44	0	21	1470
	930	15	3	352	83	0	16	1399
12	907	6	0	302	50	1	15	1281
	1154	11	1	430	52	1	13	1662
1	899	1	0	312	74	0	26	1312
	944	15	0	340	30	2	23	1354
2	949	2	0	286	79	0	27	1343
	1055	6	0	409	83	5	15	1573
3	1016	27	0	376	76	4	23	1522
	1023	2	1	374	26	1	16	1443
年間合計	10227	123	8	3751	433	8	331	14881
	12601	255	12	4875	739	26	256	18764

2. 認知症サポーター養成講座

	4月	5月	6月	7月	8月	9月	10月	11月	12月	1月	2月	3月	合計
令和4年度	0	0	1	0	0	1	0	1	0	0	0	0	2
令和5年度	0	0	0	0	0	0	0	0	0	0	0	0	0

3. おれんじカフェ ♪おしゃべりカフェ♪ (出張カフェを含む)

	4月	5月	6月	7月	8月	9月	10月	11月	12月	1月	2月	3月	合計
令和4年度	0	0	1	0	0	0	0	1	0	0	0	1	3
令和5年度	0	0	1	0	0	0	0	1	1	1	1	0	5

※平成28年7月から郡山市よりオレンジカフェを受託

4. 高齢者疑似体験

	4月	5月	6月	7月	8月	9月	10月	11月	12月	1月	2月	3月	合計
令和4年度	0	0	1	0	0	0	0	1	0	0	0	1	3
令和5年度	0	0	0	0	0	0	0	1	0	0	0	0	1

5. 地域との連携状況

	地域会議(民協、地区社協等)参加回数(出席人数)	地域ケア会議等回数(出席人数)
4	0(0)	0(0)
	1(4)	0(0)
5	0(0)	1(2)
	1(2)	0(0)
6	4(5)	0(0)
	2(2)	1(2)
7	1(5)	1(2)
	1(4)	0(0)
8	1(4)	0(0)
	1(5)	0(0)
9	1(2)	0(0)
	1(3)	1(2)
10	1(5)	0(0)
	1(5)	1(2)
11	1(5)	0(0)
	1(5)	0(0)
12	1(5)	0(0)
	1(5)	0(0)
1	1(5)	1(3)
	1(5)	0(0)
2	1(5)	0(0)
	1(5)	0(0)
3	2(8)	1(3)
	1(5)	0(0)

※上段が令和4年度 下段が令和5年

6. 介護予防教室・いきいき百歳体操など

	片平参加及び開催回数(出席人数)	喜久田参加及び開催回数(出席人数)
4	0(0)	0(0)
	0(0)	0(0)
5	0(0)	0(0)
	2(4)	1(2)
6	1(2)	0(0)
	0(0)	0(0)
7	1(2)	3(4)
	0(0)	0(0)
8	1(2)	0(0)
	0(0)	0(0)
9	1(2)	0(0)
	1(2)	0(0)
10	0(0)	2(4)
	0(0)	1(2)
11	0(0)	2(4)
	1(3)	0(0)
12	2(2)	2(4)
	1(1)	0(0)
1	0(0)	0(0)
	1(2)	0(0)
2	2(4)	0(0)
	1(2)	2(2)
3	0(0)	0(0)
	1(2)	0(0)

※上段が令和4年度 下段が令和5年

7. 介護予防支援

(1) 月別予防プラン作成者数

	4月	5月	6月	7月	8月	9月	10月	11月	12月	1月	2月	3月	年間合計
要支援1	59	66	64	65	68	68	68	65	61	61	61	64	770
	63	57	56	54	52	49	53	54	55	56	56	56	661
要支援2	77	72	78	79	78	72	75	75	74	73	68	68	889
	70	73	78	86	81	76	79	80	80	78	77	76	934
事業対象者	5	5	4	3	3	3	1	2	2	2	2	2	34
	2	1	2	3	1	3	3	3	4	4	4	4	34

※上段は令和4年度、下段は令和5年度

(2) 新規利用者数

	4月	5月	6月	7月	8月	9月	10月	11月	12月	1月	2月	3月	合計
令和4年度	5	7	4	8	5	14	1	6	3	3	2	3	61
令和5年度	2	5	6	4	5	5	2	5	6	3	0	6	49

(3) 委託ケース

	4月	5月	6月	7月	8月	9月	10月	11月	12月	1月	2月	3月	合計
令和3年度	6	6	6	6	6	7	6	7	7	7	6	6	76
令和4年度	7	8	9	7	7	6	6	7	7	6	6	5	81

(4) 要支援から要介護への移行者数

	4月	5月	6月	7月	8月	9月	10月	11月	12月	1月	2月	3月	合計
令和4年度	2	1	3	0	1	2	3	3	2	1	1	1	20
令和5年度	0	3	0	2	4	0	0	1	2	0	0	5	17

8. 苦情報告について

	4月	5月	6月	7月	8月	9月	10月	11月	12月	1月	2月	3月	合計
令和4年度	0	0	0	0	0	1	1	0	0	0	0	1	3
令和5年度	0	0	0	0	0	0	0	0	0	0	0	0	0

9. 事故報告について

	4月	5月	6月	7月	8月	9月	10月	11月	12月	1月	2月	3月	合計
事故件数	0	0	0	0	0	0	0	0	0	0	1	0	1
	0	0	0	0	0	0	0	0	0	0	0	0	0
ヒヤリハット	2	1	4	1	2	11	0	0	2	1	0	1	25
	0	5	4	2	1	1	2	2	5	4	4	5	35

※上段は令和3年度、下段は令和4年度

10. 実習生受け入れ

	4月	5月	6月	7月	8月	9月	10月	11月	12月	1月	2月	3月	合計
令和4年度	0	0	0	0	0	0	0	0	0	0	0	0	0
令和5年度	0	0	0	0	0	0	0	1	0	0	0	0	1

生活訓練（自立訓練・宿泊型）北天寮実施状況

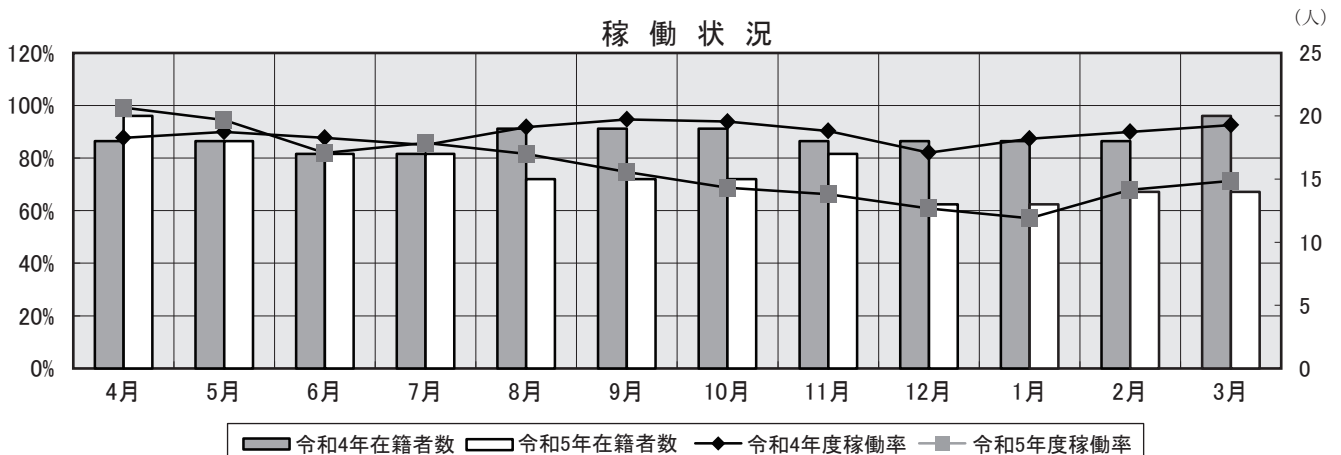
(1)利用者状況

①利用状況

上段…令和4年度 下段…令和5年度

		4月	5月	6月	7月	8月	9月	10月	11月	12月	1月	2月	3月	平均 (合計)	
令和4年度稼働率		87.7%	90.0%	87.7%	85.0%	91.8%	94.7%	93.9%	90.3%	82.1%	87.4%	90.0%	92.6%	89.4%	
令和5年度稼働率		99.2%	94.5%	81.9%	85.8%	81.6%	74.7%	68.7%	66.2%	60.8%	57.1%	67.9%	71.3%	75.8%	
在寮者数 (月末現在)	男	14	14	14	14	15	15	15	14	14	13	13	14	14.1	
		14	14	13	13	11	10	10	11	7	7	7	6	10.3	
	女	4	4	3	3	4	4	4	4	4	4	5	5	6	4.2
		6	4	4	4	4	4	5	5	6	6	6	7	8	5.4
	計	18	18	17	17	19	19	19	18	18	18	18	18	20	18.3
		20	18	17	17	15	15	15	17	13	13	14	14	14	15.7
体験利用者数	男	0	1	4	2	0	0	1	0	1	1	1	2	(13)	
		0	0	2	0	0	0	1	0	0	0	0	3	(9)	
	女	0	0	1	1	0	0	0	0	0	2	2	1	(7)	
		0	0	1	1	1	1	1	1	3	2	1	1	(13)	
	計	0	1	5	3	0	0	1	0	1	3	3	3	(20)	
		0	0	3	1	1	1	2	1	3	2	4	4	(22)	
新規利用者数	男	0	0	0	0	1	0	0	0	1	0	0	1	(3)	
		0	0	0	0	0	0	0	1	0	0	0	0	(1)	
	女	1	0	0	0	1	0	0	0	0	1	0	2	(5)	
		0	0	0	0	0	1	0	1	0	0	1	1	(4)	
	計	1	0	0	0	2	0	0	0	1	1	0	3	(8)	
		0	0	0	0	0	1	0	2	0	0	1	1	(5)	
契約解除者数	男	0	0	0	0	0	0	0	1	1	1	0	0	(3)	
		0	0	1	0	2	1	0	0	4	0	0	1	(9)	
	女	1	0	1	0	0	0	0	0	0	0	0	1	(3)	
		0	2	0	0	0	0	0	0	0	0	0	0	(2)	
	計	1	0	1	0	0	0	0	1	1	1	0	1	(6)	
		0	2	1	0	2	1	0	0	4	0	0	1	(11)	

(定員:20名)



②体験利用者紹介先状況 ※実人数

上段…令和4年度 下段…令和5年度

	市内				市外							家族等	合計
	星ヶ丘 HP	針ヶ丘 HP	あさか HP	西ノ内 HP	県立医大	東北病院	長橋病院	寿泉堂	こころの杜	相談支援事業所	その他		
体験利用実施者数	4	0	1	0	0	0	0	1	1	0	1	4	12
	9	0	1	0	0	0	0	0	1	3	0	0	14

③年齢状況

上段…令和4年度 下段…令和5年度

	～19	20～24	25～29	30～34	35～39	40～44	45～49	50～54	55～59	60～65	最低年齢	最高年齢	平均年齢
男	0	2	1	0	3	1	1	4	2	3	20	62	46.3
	0	1	1	0	3	0	3	2	3	2	21	63	46.7
女	0	0	0	1	0	0	0	3	3	2	33	61	52.8
	0	0	0	0	3	0	0	1	3	2	35	60	50.8
計	0	2	1	1	3	1	1	7	3	5	—	—	48.1
	0	1	1	0	6	0	3	3	6	4	—	—	48.2

④疾患別状況（主たる精神障害）

上段…令和4年度 下段…令和5年度

	統合失調症	躁うつ病	器質精神病	精神発達遅滞	非定型精神病	その他の精神疾患	高次脳機能障害
男	10	0	0	5	0	1	1
	10	0	0	3	0	1	1
女	5	1	0	0	0	3	0
	4	1	0	2	0	2	0
計	15	1	0	5	0	4	1
	14	1	0	5	0	3	1

⑤利用者日中活動状況（寮内活動除く） ※複数利用あり

上段…令和4年度 下段…令和5年度

	デイケア	作業療法	作業所	保護的就労	一般就労	その他	寮内活動のみ
男	12	0	2	2	0	0	4
	13	0	1	1	0	0	2
女	4	0	0	3	0	0	4
	7	0	0	2	0	0	1
計	16	0	2	5	0	0	8
	20	0	1	3	0	0	3

⑥主な経済基盤状況

令和5年度

	障害基礎年金			障害厚生年金		生活保護	家族援助	その他 (貯金・労災など)
	1級	2級	3級	2級	3級			
男	1	8	0	2	0	3	0	1
女	1	5	0	0	0	3	0	0
計	2	13	0	2	0	6	0	1

⑦制度利用状況

(ア) 自立支援医療費制度状況

上段…令和4年度 下段…令和5年度

	自己負担上限額					
	生活保護 0円	低所得1 2,500円	低所得2 5,000円	※高額治療継続者(重度かつ継続)		
				中間所得層1 5,000円	中間所得層2 10,000円	一定所得以上 20,000円
男	5	6	1	0	1	1
	4	6	2	0	1	1
女	4	1	2	0	0	0
	4	2	2	0	0	0
計	9	7	3	0	1	1
	8	8	4	0	1	1

(イ) 精神保健福祉手帳所持状況

上段…令和4年度 下段…令和5年度

	1級	2級	3級	不所持
男	0	9	0	8
	0	8	1	6
女	0	3	2	4
	0	2	2	5
計	0	12	2	12
	0	10	3	11

(ウ) バス運賃割引制度利用状況

	利用している	利用していない
男	0	0
女	2	0
計	2	0

※精神保健福祉手帳所持者を対象

⑧入院状況

(ア) 月別状況

上段…令和4年度 下段…令和5年度

	4月	5月	6月	7月	8月	9月	10月	11月	12月	1月	2月	3月	合計
人数	0	0	0	0	0	0	0	0	0	0	0	0	0
	0	1	1	0	1	1	2	2	2	2	1	1	14
延べ日数	0	0	0	0	0	0	0	0	0	0	0	0	0
	0	2	26	0	3	5	33	42	31	18	24	13	197

(イ) 入院日数別状況(1回の入院)

上段…令和4年度 下段…令和5年度

	1~5日	6~15日	16~30日	1ヶ月以上 2ヶ月未満	2ヶ月以上 3ヶ月未満
人数	0	0	0	0	0
	2	0	2	1	2

(ウ) 入院回数別状況

上段…令和4年度 下段…令和5年度

	1回	2回	3回	4回	5回以上
人数	0	0	0	0	0
	2	1	1	0	0

(2)月別行事実施状況

	令和4年度	令和5年度
4月	お花見会	お花見
5月	外出行事	外出行事
6月	社会資源見学ツアー	社会資源見学
7月	夏祭り	外出行事(外食)
8月	お楽しみ会、避難訓練	家族交流会
9月	スポーツ祭	運動会
10月	紅葉散策	芋煮会
11月	社会資源見学	見学会
12月		障がい者作品展、忘年会
1月	新年会	新年会
2月	節分	社会資源見学
3月	ひな祭り	外出行事

(3)短期入所事業状況

①利用状況

※実人数

上段…令和4年度 下段…令和5年度

		4月	5月	6月	7月	8月	9月	10月	11月	12月	1月	2月	3月	合計
利用者数	男	8	3	5	6	4	5	5	4	3	3	4	7	57
		8	9	8	5	6	4	4	1	4	7	4	3	63
	女	5	3	3	4	4	4	3	5	4	5	8	5	53
		2	3	3	3	3	2	4	4	3	1	2	2	32
	計	13	6	8	10	8	9	8	9	7	8	12	12	110
利用日数	男	32	22	28	27	28	19	24	19	16	9	8	21	253
		28	27	23	27	30	22	23	3	23	39	26	26	297
	女	16	11	18	13	18	14	19	18	27	43	14	33	244
		10	7	8	8	11	6	10	11	9	3	11	12	106
	計	48	33	46	40	46	33	43	37	43	52	22	54	497
		38	34	31	35	41	28	33	14	32	42	37	38	403

②地区別利用状況 ※実人数

上段…令和4年度 下段…令和5年度

	4月	5月	6月	7月	8月	9月	10月	11月	12月	1月	2月	3月	合計
郡山市	10	4	5	8	5	7	8	8	7	6	6	11	85
	10	10	9	6	5	4	5	2	5	7	4	4	71
本宮市	0	0	1	0	1	1	0	0	0	0	0	0	3
	0	0	1	0	0	0	0	0	0	1	0	0	2
田村市	0	0	0	0	0	0	0	0	0	0	0	0	0
	0	1	0	0	0	1	0	1	0	0	0	0	3
白河市	1	0	0	0	2	0	0	0	0	0	0	0	3
	0	0	0	0	0	0	0	0	0	0	0	0	0
その他	2	2	3	2	2	1	0	2	0	0	3	1	18
	0	1	1	2	4	1	3	2	1	1	2	1	19

(4)事故状況

上段…令和4年度 下段…令和5年度

	4月	5月	6月	7月	8月	9月	10月	11月	12月	1月	2月	3月	合計
事故件数	0	0	0	0	1	0	0	6	0	0	2	1	10
	0	1	0	3	0	0	0	1	0	0	0	0	5
ヒヤリ・ハット	1	1	3	1	2	3	9	1	7	1	1	1	31
	5	8	9	30	23	11	13	3	2	5	4	2	115

(5)苦情状況

上段…令和4年度 下段…令和5年度

	4月	5月	6月	7月	8月	9月	10月	11月	12月	1月	2月	3月	合計
苦情件数	0	0	0	0	0	0	0	0	0	0	0	0	0
	0	0	0	0	0	0	0	0	0	0	0	0	0

(6)ボランティア来寮状況

新型コロナウイルス感染予防のため受け入れ中止

(7)実習受入状況

令和5年度

	団体の名称	人数
5月	公立岩瀬病院附属高等看護学院	11名
9月	ポラリス保健看護学院	11名

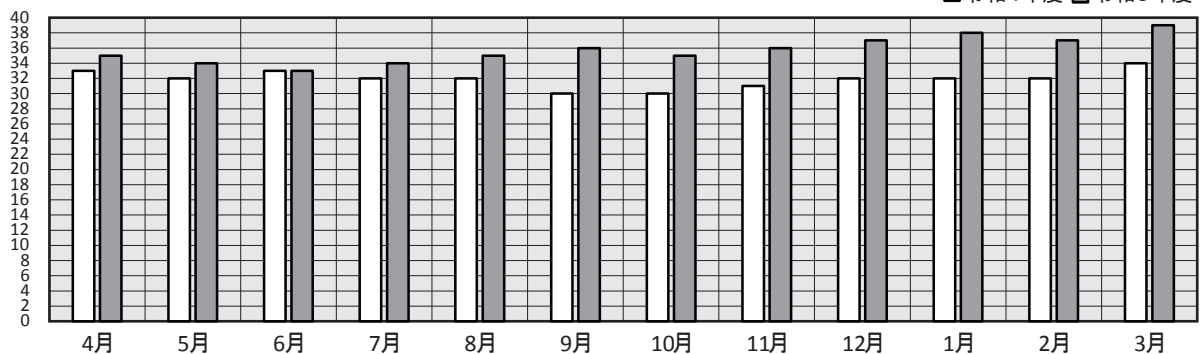
特定相談支援事業所星ヶ丘利用状況

(1) 利用状況

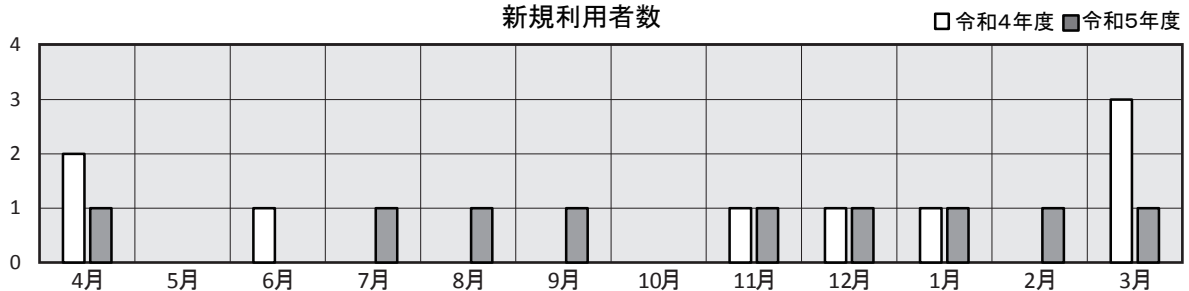
上段…令和4年度 下段…令和5年度

		4月	5月	6月	7月	8月	9月	10月	11月	12月	1月	2月	3月	平均 (合計)
実利用者数 (月末現在)	男	25	24	24	23	23	22	22	22	22	21	21	23	22.6
		23	22	22	23	24	24	23	24	24	24	23	24	23.3
	女	8	8	9	9	9	8	8	9	10	11	11	11	9.2
		12	12	11	11	11	12	12	12	13	14	15	15	12.5
	計	33	32	33	32	32	30	30	31	32	32	32	34	31.9
		35	34	33	34	35	36	35	36	37	38	38	39	35.8
新規利用者数	男	1	0	0	0	0	0	0	0	0	0	0	2	(3)
		0	0	0	1	1	0	0	1	0	0	0	1	(4)
	女	1	0	1	0	0	0	0	1	1	1	0	1	(6)
		1	0	0	0	0	1	0	0	1	1	1	0	(5)
	計	2	0	1	0	0	0	0	1	1	1	0	3	(9)
		1	0	0	1	1	1	0	1	1	1	1	1	(9)
延べ支援 中断中者数 (入院中等)	男	2	1	1	0	0	0	0	0	0	0	0	0	0.3
		0	0	0	0	0	0	0	0	2	2	1	0	0.4
	女	2	2	2	2	2	1	1	1	1	1	1	0	1.3
		0	0	0	0	0	0	0	0	0	0	0	0	0
	計	4	3	3	2	2	1	1	1	1	1	1	0	1.6
		0	0	0	0	0	0	0	2	2	1	0	0.4	
契約解除者数	男	0	1	0	1	0	1	0	0	0	1	0	0	(4)
		0	1	0	0	0	0	1	0	0	0	1	0	(3)
	女	0	0	0	0	0	1	0	0	0	0	0	1	(2)
		0	0	1	0	0	0	0	0	0	0	0	0	(1)
	計	0	1	0	1	0	2	0	0	0	1	0	1	(6)
		0	1	1	0	0	0	1	0	0	1	0	(4)	

実利用者数

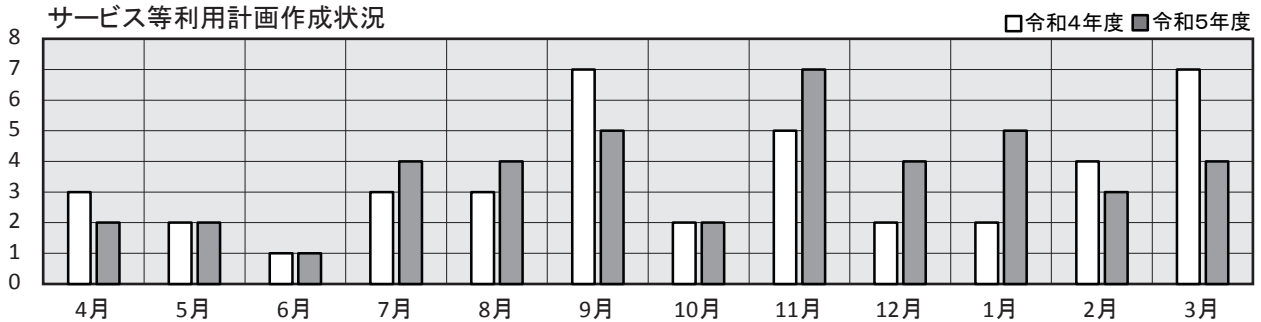


新規利用者数



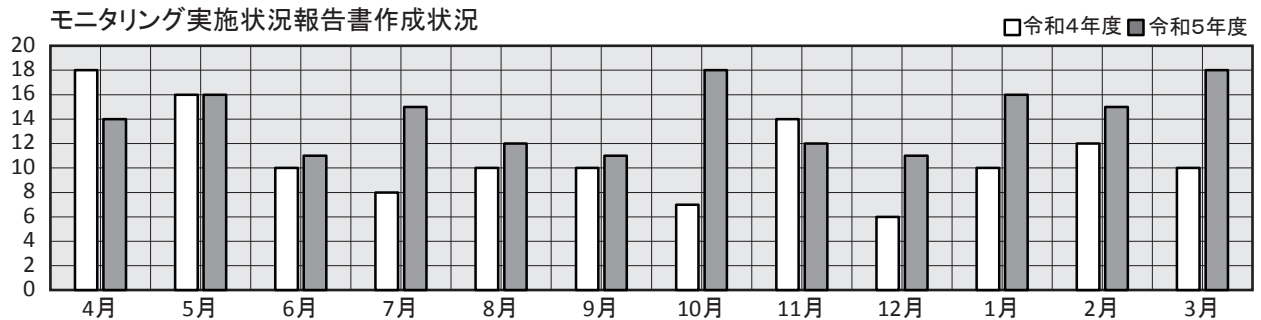
(2)サービス等利用計画書作成状況 (サービス利用支援費対象者) 上段…令和4年度 下段…令和5年度

	4月	5月	6月	7月	8月	9月	10月	11月	12月	1月	2月	3月	合計
男	2	0	0	2	3	6	2	4	1	0	3	5	28
	1	0	1	3	4	3	2	4	0	3	1	3	25
女	1	2	1	1	0	1	0	1	1	2	1	2	13
	1	2	0	1	0	2	0	3	4	2	2	1	18
計	3	2	1	3	3	7	2	5	2	2	4	7	41
	2	2	1	4	4	5	2	7	4	5	3	4	43



(3)モニタリング実施状況報告書作成状況 (継続サービス利用支援費対象者) 上段:令和4年度 下段:令和5年度

	4月	5月	6月	7月	8月	9月	10月	11月	12月	1月	2月	3月	合計
男	13	13	7	5	8	8	6	11	3	7	6	5	92
	7	11	7	8	9	9	10	10	7	8	9	9	104
女	5	3	3	3	2	2	1	3	3	3	6	5	39
	7	5	4	7	3	2	8	2	4	8	6	9	65
計	18	16	10	8	10	10	7	14	6	10	12	10	131
	14	16	11	15	12	11	18	12	11	16	15	18	169



(4)障害支援区分状況 上段…令和4年度 下段…令和5年度

	区分なし	区分1	区分2	区分3	区分4	区分5	区分6
男	7	2	4	5	3	2	0
	13	2	3	4	3	2	0
女	4	1	2	1	2	1	0
	6	1	3	3	2	1	0
計	11	3	6	6	5	3	0
	19	3	6	7	5	3	0

(5) 疾患別状況 (主たる障がい)

上段…令和4年度 下段…令和5年度

	統合失調症	うつ病	適応障害	発達障害	軽度知的障害	中等度知的障害	重度知的障害	アルコール依存症	高次脳機能障害	摂食障害	パーソナリティ障害
男	14	3	1	2	1	1	2	1	1	0	0
	15	2	2	3	1	0	3	1	1	0	0
女	5	0	0	0	2	4	0	1	0	1	0
	6	0	0	1	5	2	1	0	0	1	1
計	19	3	1	2	3	5	2	2	1	1	0
	21	2	2	4	6	2	4	1	1	1	1

(6) 年齢状況

上段…令和4年度 下段…令和5年度

	18～24	25～29	30～34	35～39	40～44	45～49	50～54	55～59	60～64	65～69	最低年齢	最高年齢	平均年齢
男	3	2	1	1	2	2	5	5	0	2	20	65	44.9
	4	2	2	1	2	4	5	5	0	2	18	66	44.0
女	3	2	0	1	0	1	1	2	1	0	19	61	39.0
	4	2	1	2	1	2	1	2	1	0	19	62	38.3
計	6	4	1	2	2	3	6	7	1	2			43.0
	8	4	3	3	3	6	6	7	1	2			41.9

(7) 保険者別状況

上段…令和4年度 下段…令和5年度

	郡山市	いわき市	本宮市	二本松市	三春町	双葉町	小野町	西郷村	塙町	青森県青森市	茨城県茨城町
男	19	2	0	2	1	0	0	1	0	0	0
	22	2	0	2	1	0	0	1	0	0	0
女	4	1	1	0	0	0	0	1	0	1	1
	8	1	1	0	0	1	1	1	1	1	1
計	23	3	1	2	1	0	0	2	0	1	1
	30	3	1	2	1	1	1	2	1	1	1

(8) サービス利用事業所状況

【共同生活援助】

令和5年度

	4月	5月	6月	7月	8月	9月	10月	11月	12月	1月	2月	3月	延べ人数
グループホームポルタ	1	1	1	1	1	1	1	1	1	1	1	1	12
SIホーム郡山安積町	1	1	2	2	2	2	2	2	2	2	2	2	22
SIホーム郡山八山田	2	2	2	2	2	2	2	2	2	2	2	2	24
リボン郡山南	1	1	1	1	1	1	1	1	1	1	1	1	12
リボン郡山コスモス通り	1	1	0	0	0	0	1	1	1	2	2	2	11
リボン郡山台新	0	0	0	0	0	0	0	0	0	1	1	1	3
グループホームモンティ	2	2	2	2	2	2	2	2	2	2	2	2	24
ラ・チッタ	1	1	1	1	1	1	1	1	1	1	1	1	12
あさかの里 さくら寮	0	0	0	0	0	1	1	1	1	1	1	1	7
M Y S E L F	0	0	0	0	0	0	0	0	0	0	0	1	1

【就労継続支援A型】

令和5年度

	4月	5月	6月	7月	8月	9月	10月	11月	12月	1月	2月	3月	延べ 人数
BIG HELLO	3	3	3	3	3	3	3	3	3	3	3	3	36
ステラ	0	0	0	0	0	0	0	0	0	0	1	1	2

【就労継続支援B型】

令和5年度

	4月	5月	6月	7月	8月	9月	10月	11月	12月	1月	2月	3月	延べ 人数
ほほえみの間	3	3	3	3	3	3	3	3	3	3	3	3	36
ポプラ工房第2作業所	2	2	2	2	2	2	2	2	2	2	2	2	24
まあぶる	1	1	1	1	1	1	1	1	1	1	1	1	12
アクティブ 東山	1	1	1	1	1	1	1	1	1	1	1	1	12
真善美まこと	1	1	1	1	1	1	1	1	1	1	1	1	12
しんせい	0	0	0	0	1	1	1	1	1	1	1	1	8

【就労定着支援】

令和5年度

	4月	5月	6月	7月	8月	9月	10月	11月	12月	1月	2月	3月	延べ 人数
かるみあ	1	1	1	1	1	1	1	1	1	1	1	1	12

【自立訓練（生活訓練・宿泊型自立訓練）】

令和5年度

	4月	5月	6月	7月	8月	9月	10月	11月	12月	1月	2月	3月	延べ 人数
北天寮	9	9	8	8	8	7	6	7	7	5	5	5	84
コスモスリカバリーセンター	1	1	1	1	1	1	1	1	1	1	1	0	11
SOCIAL SQUARE	0	0	0	0	0	0	0	0	0	0	0	1	1

【短期入所】

令和5年度

	4月	5月	6月	7月	8月	9月	10月	11月	12月	1月	2月	3月	延べ 人数
北天寮	1	1	1	1	1	1	1	0	0	1	1	1	10
SIホーム郡山八山田	0	0	0	0	0	0	0	0	1	1	1	1	4

【生活介護】

令和5年度

	4月	5月	6月	7月	8月	9月	10月	11月	12月	1月	2月	3月	延べ 人数
並木あじさい館	2	2	2	2	3	3	3	3	3	3	3	3	32
多機能支援センター ビーボ	1	1	1	1	1	1	1	1	1	1	1	1	12
離庵	2	2	2	2	2	2	2	2	2	2	2	2	24

【訪問介護】

令和5年度

	4月	5月	6月	7月	8月	9月	10月	11月	12月	1月	2月	3月	延べ 人数
ケアサポートはびねす	1	1	1	1	1	1	1	1	1	1	1	1	12
陽だまり	1	1	1	1	1	1	1	1	1	1	1	1	12
ウィーバーズ	1	1	1	1	1	1	1	2	2	2	2	2	17
ワーク・ヘルプステーション	1	1	1	1	1	1	1	1	1	0	0	0	9
はごろも	0	0	0	1	1	1	1	1	1	1	1	1	9
ひより介護ステーション	0	0	0	0	0	1	1	1	1	1	1	1	7

【訪問看護】

令和5年度

	4月	5月	6月	7月	8月	9月	10月	11月	12月	1月	2月	3月	延べ 人数
星訪問看護	2	2	2	2	2	2	2	1	1	1	1	1	19
こころのあい	1	1	1	1	1	1	1	1	1	1	1	1	12
針ヶ丘訪問看護ステーション	1	1	1	1	1	1	1	1	1	1	1	1	12
訪問看護ステーション樺	1	1	1	1	1	1	1	1	1	1	1	1	12
ウェル訪問看護ステーション	0	0	0	1	1	1	1	1	1	1	1	1	9
あいづ訪問看護	0	0	0	0	0	0	0	0	1	1	1	1	4

【デイケア】

令和5年度

	4月	5月	6月	7月	8月	9月	10月	11月	12月	1月	2月	3月	延べ 人数
星ヶ丘病院	10	10	12	12	13	13	12	11	12	12	13	13	143

(9) 事故状況

上段…令和4年度 下段…令和5年度

	4月	5月	6月	7月	8月	9月	10月	11月	12月	1月	2月	3月	合計
事故	0	0	0	0	0	0	0	0	0	0	0	0	0
	0	0	0	0	0	0	0	0	0	0	0	0	0
ヒヤリハット	0	0	0	0	0	0	0	0	0	0	0	0	0
	0	0	0	0	0	0	0	0	0	0	0	0	0

(10) 苦情状況

上段…令和4年度 下段…令和5年度

	4月	5月	6月	7月	8月	9月	10月	11月	12月	1月	2月	3月	合計
令和4年度	0	0	0	0	0	0	0	0	0	0	0	0	0
令和5年度	0	0	0	0	0	0	0	0	0	0	0	0	0

愛星福祉会研修参加状況

月	研修名	会場
4月	一般社団法人福島県老人福祉施設協議会第8回総会および施設長研修会	ビッグパレットふくしま
	県内高齢者施設向け新型コロナウイルス感染症対策セミナー	Zoomオンライン研修
5月	令和5年度認知症地域支援推進員全体打ち合わせ会	郡山市役所
	令和5年度第1回郡山市内特別養護老人ホーム施設長連絡会	郡山市総合福祉センター
	令和5年度安全対策担当者養成研修	E-ラーニング形式
	郡山市居宅介護支援事業所連絡協議会令和5年度総会・研修会	郡山市総合福祉センター
	認知症初期集中支援チームとエリア内地域包括支援センター打ち合わせ会	星ヶ丘病院
	小規模多機能型居宅介護あおいそら運営推進会議	小規模多機能型居宅介護あおいそら
6月	令和5年度第1回保健師部会	郡山市総合福祉センター
	令和5年度主任介護支援専門員更新研修	Zoomオンライン研修
	令和5年度福島県障がい者相談支援事業者養成研修(サービス管理責任者)	Zoomオンライン研修
	令和5年度第1回郡山市地域包括支援センター事務連絡会議	郡山市総合福祉センター
	地域密着型特別養護老人ホームうねめの里はるひめ第44回運営推進会議	地域密着型特別養護老人ホームうねめの里はるひめ
	指定地域密着型通所介護うねめの里デイサービスえみふる第15回運営推進会議	指定地域密着型通所介護うねめの里デイサービスえみふる
7月	「包括協と居宅協との合同研修会」打ち合わせ会	郡山市総合福祉センター
	郡山市居宅介護支援事業所連絡協議会令和5年度1ブロック定例会議	片平ふれあいセンター
	令和5年度第1回自立支援協議会短期入所・グループホーム連絡会	郡山市総合福祉センター
	令和5年度リスクマネジメント研修	Zoomオンライン研修
	介護セミナー	郡山ビューホテル
	社会福祉士部会	ミューカルがくと館
	令和5年度福島県社会福祉法人経営者協議会における総会	ビッグパレットふくしま
	令和5年度福島県経営協セミナー(前期)	ビッグパレットふくしま
	第18回郡山市社会福祉大会	けんしん郡山文化センター
	令和5年度難病研修会	Zoomオンライン研修
	令和5年度認知症地域支援推進員研修新任者研修	Zoomオンライン研修
令和5年度郡山市地域包括支援センター初任者研修	郡山市総合福祉センター	
あいの里きくた運営推進会議	あいの里きくた	
8月	介護報酬改定対応研修～介護施設・事業所における虐待防止及び身体拘束等の適正化について～	オンデマンド動画
	主任ケアマネ部会臨時部会	郡山市総合福祉センター
9月	郡山市居宅介護支援事業所令和5年度第1ブロック第二回定例会・研修会	片平ふれあいセンター
	福島県ヤングケアラー支援者研修会	Zoomオンライン研修
	包括との研修打合せ会	郡山市総合福祉センター
	「おむすびナース」研修・交流会	ポラリス保健看護学院
10月	令和5年度福島県サービス管理責任者等研修	Zoomオンライン研修
	令和5年度福島県サービス管理責任者等研修	太陽の国管理センター
	令和5年度福島県障がい者相談支援(障がい者ケアマネジメント)従事者現任研修	郡山市総合福祉センター
	職場におけるハラスメント対策セミナー	Zoomオンライン研修
	主任ケアマネ部会居宅協との打合せ	郡山市総合福祉センター
	令和5年度「障がいと介護の連携に関する研修会」	郡山市総合福祉センター
	令和5年度「第1回成年後見セミナー～意思決定支援について考える～」	郡山市総合福祉センター
	令和5年度認知症対応力向上研修	郡山市役所
	令和5年度第2回懸け橋メイトミーティング	Zoomオンライン研修
	令和5年度郡山市地域包括支援センター機能強化研修	郡山市総合福祉センター
令和5年度地域介護専門職員研修福祉用具・住宅改修研修	福島県男女共生センター	
11月	令和5年度福島県障がい者相談支援(障がい者ケアマネジメント)従事者現任研修	郡山市総合福祉センター
	令和5年度介護支援専門員専門研修Ⅱ	Zoomオンライン研修
	令和5年度地域介護専門職員研修福祉用具・住宅改修研修	福島県男女共生センター
	令和5年度郡山市地域包括支援センター機能強化研修	郡山市役所
郡山市居宅介護支援事業所連絡協議会第2回研修会・交流会	ミューカルがくと館	

月	研修名	会場
11月	令和5年度日本精神科病院協会福島県支部研修会福島県の精神科医療の未来を考える	あさかホスピタル
	令和5年度認知症セミナー	Zoomオンライン研修
	令和5年度河内小学校高齢者疑似体験教室	河内小学校
	令和5年度「第1回成年後見セミナー」	Zoomオンライン研修
	第3回社会福祉士会	ミュージカルがくと館
	居宅協と包括協の主任介護支援専門員合同意見交換会の事前(担当役員)	Zoomオンライン研修
	令和5年度食品衛生講習会	ホテルハマツ
	第2回全国老人福祉施設大会・研究会議～JSフェスティバルin岐阜～	長良川国際会議場
12月	令和5年度「居宅協・包括協主任介護支援専門員合同意見交換会」	郡山市総合福祉センター
	課題解決型業務サポート事業令和5年度ケアマネのためのテーマ別研修②	Zoomオンライン研修
	子をとりまく社会問題～ヤングケアラー問題から考える～	福島県男女共生センター
	令和5年度現認認定調査員研修	Zoomオンライン研修
	2024年新春賀詞交歓会	ホテルハマツ
	令和5年度チームオレンジコーディネーター養成研修	Zoomオンライン研修
	令和5年度第3回保健師部会	郡山市総合福祉センター
	安全運転管理者等講習	福島県トラック協会県中研修センター
	令和5年度第2回短期入所・グループホーム連絡会	郡山市総合福祉センター
	デイサービスいろは令和5年度第1回運営推進会議	デイサービスいろは
	指定地域密着型通所介護うねめの里デイサービスえみふる第16回運営推進会議	指定地域密着型通所介護うねめの里デイサービスえみふる
	指定地域密着型特別養護老人ホームうねめの里はるひめ第47回運営推進会議	指定地域密着型特別養護老人ホームうねめの里はるひめ
	第3回地域包括支援センター事務連絡会	郡山市総合福祉センター
1月	令和5年度1月事例検討会	郡山市総合福祉センター
	令和5年度認知症高齢者対応研修～認知症高齢者の対応の基本～	Zoomオンライン研修
	あいの里きくた運営推進会議	あいの里きくた
	小規模多機能型居宅介護あおいそら運営推進会議	小規模多機能型居宅介護あおいそら
	課題解決型業務サポート事業令和5年度ケアマネのためのテーマ別研修③	Zoomオンライン研修
	令和5年度第3回計画相談事業所連絡会	郡山市総合福祉センター
2月	地域包括・在宅介護支援センターを取り巻く制度と向き合うセンターの体制整備と職員の動きがい	オンデマンド動画
	誤嚥窒息時の対応実践研修	愛星福祉会
	令和5年度介護センター「ダブルケア(育児、障がい、介護)を支える職場が支えるために」～ダブル・トリプルケアから考える多・他職種連携、包括的ケア地域共生社会～	Zoomオンライン研修
	郡山市地域包括支援センター受託事業者説明会	郡山市総合福祉センター
	医療安全と感染防止	星ヶ丘病院
	認知症に関する情報交換会	郡山市総合福祉センター
	地域密着型特別養護老人ホーム第二笑風苑第56回運営推進会議	地域密着型特別養護老人ホーム第二笑風苑
	令和5年度第4回社会福祉士部会	開成山公園野球場
	令和5年度第2回認知症地域支援推進員全体打合せ会	郡山市役所
	令和5年度第2回チームオレンジ情報交換会	Zoomオンライン研修
	社会福祉法人における「地域における公益的な取り組み」の事例報告会	郡山市総合福祉センター
3月	認定調査員向けe-ラーニング	E-ラーニング形式
	令和5年度郡山市居宅介護支援事業所連絡協議会1ブロック第3回定例会・研修会	片平ふれあいセンター
	地域の権利擁護を支える市民後見人	Zoomオンライン研修
	令和5年度郡山市地域包括支援センター事務連絡会全大会	ミュージカルがくと館
	令和5年度3月事例検討会	郡山市総合福祉センター
	「適切なケアマネジメント手法」の手引きその2解説セミナー	Zoomオンライン研修
	令和5年度「ネットワークの構築に関する研修会」	オンデマンド動画
	令和5年度第3回懸け橋メイトミーティング	Zoomオンライン研修
	令和5年度第4回保健師部会	郡山市総合福祉センター
	あいの里きくた運営推進会議	あいの里きくた
	令和5年度「第2回成年後見セミナー～知っておきたい！任意後見制度」	郡山市総合福祉センター